



FARMALABOR fast

BASI PRONTE
per uso **TOPICO** e **ORALE**

Rev.04_Marzo_2022



PUNTI DI FORZA

- ✓ Basi inerti
- ✓ Compatibilità con molte classi di attivi: principi attivi farmaceutici (API), estratti idro-alcologici, estratti glicolici ed oleoliti (*)
- ✓ Facile incorporazione degli attivi
- ✓ Elevata tollerabilità ed eccellente texture per le TOPIC
- ✓ Ottima accettabilità per le ORAL

(*)

In collaborazione con l'Università degli studi di Bari "Aldo Moro", è stata studiata la compatibilità delle basi con i più importanti API, ai relativi dosaggi di impiego.

In particolare è stata valutata:

- ✓ stabilità fisica delle emulsioni e chimica dell'attivo;
- ✓ rilascio degli attivi nel tempo (48 ore)

CONTATTACI
PER ULTERIORI
INFORMAZIONI
info@farmalabor.it

ORDINI TELEFONICI E INFO
08831975111

ACQUISTA
SUL NOSTRO SITO
www.farmalabor.it

ORDINI
ordini@farmalabor.it

FAX VERDE ORDINI
800 085708

BASI IDROFILE**pag. 5**

Creme	Burri	Crema base a pH acido	" 5
	Canaletto	Crema non ionica O/A base	" 5
	Canova	Crema O/A base	" 6
	Caravaggio	Crema anfifila base	" 6
	Klimt	Crema cetomacrogol base	" 7
	Modigliani	Crema antiossidante base	" 7

Gel	Da Vinci	Gel elettroconduttore base	" 8
	Dali	Gel poloxamer base	" 8
	De Nittis	Cremagel base	" 9
	Degas	Gel carbopol base	" 9
	Monet	Gel nastrosol base	" 10

Idroalcoliche	Matisse	Schiuma base	" 10
---------------	----------------	--------------	------

BASI LIPOFILE**pag. 11**

Creme	Botero	Crema A/O base	" 11
	Haring	Olio lecithin-isopropil palmitato base	" 11

Gel	Friedrich	Lipogel base	" 12
-----	------------------	--------------	------

Unguenti	Bernini	Unguento cetomacrogol base	" 12
	Botticelli	Lipbalm base	" 13
	Kahlo	Eucerina anidra base	" 13
	Warhol	Unguento lanovaselina base	" 14

DETERGENZA**pag. 14**

Giotto	Detergente universale base	" 14
Munch	Collutorio alla menta base	" 15
Picasso	Shampoo universale base	" 15

STABILITÀ**pag. 16**

Stabilità fisica	" 16
Stabilità chimica e rilascio degli attivi	" 19
Esempi formulativi	" 21
Tabella riepilogativa delle basi pronte Topic Fast	" 22

LINEA ALOPLUS® FAST**pag. 26**

ALOPLUS® FAST	" 26
ALOPLUS® TOTAL	" 27
ALOPLUS® WASH	" 28
ALOPLUS® COND	" 29
ALOPLUS® FOAM	" 30

LINEA ORAL FAST**pag. 31**

Base per compressione diretta	" 31
Base tablet	" 31
Beethoven oral fast solution	" 32
Chopin oral fast solution-patent pending	" 32
Eccipiente tipo II	" 33
Fast gum sweet	" 33
Optima union	" 34
Puccini oral fast solution	" 34
Wagner oral fast mucoadhesive solution	" 35
Manzoni soluzione base	" 35

ALLESTIMENTO**pag. 36**

FARMALABOR

TOPIC
fast



FARMALABOR

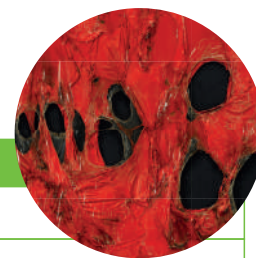
TOPIC
fast

LE CARATTERISTICHE TECNICHE

Le basi FARMALABOR sono state create per garantire **una buona incorporazione di una vasta gamma di principi attivi** e al tempo stesso un'ottima texture per il paziente. Inoltre possiedono un **elevato standard di qualità**, in quanto sono prodotte rispettando le Good Manufacturing Practices, che attualmente seguono gli standard della norma UNI EN ISO 22716 per la produzione dei prodotti cosmetici.

BURRI crema a pH acido base Alberto BurriCODICE
20608

COMPOSIZIONE QUALI-QUANTITATIVA: Aqua q.b. a 100%; Glyceryl stearate SE 8%, Cetyl Alcohol/Stearyl Alcohol 2%; Oryza sativa brain oil 5%; Ethylhexyl Palmitate 7%; Tocopheryl acetate 0,25%; Sodium cetearyl sulfate 1,5%; Glycerin 2%; Benzyl alcohol 0,5%; Xanthan gum 0,3%; Lecithin; Tocopherol; Ascorbyl Palmitate; Citric Acid 0,05%; Tartaric acid q.b. a pH richiesto.



DATI ANALITICI DELLA BASE	
ASPETTO	Emulsione viscosa
COLORE	Bianco latte
ODORE	/
VISCOSITÀ	4000-30000 cP
pH	3,5 +/- 0,5
CARICA BATTERICA TOTALE	<= 100 ufc/g
LIEVITI E MUFFE	Lieviti < 10 ufc/g; Muffe < 10 ufc/g
PATOGENI	C. albicans, P. aeruginosa, S. aureus, E. coli: assente/g

PROPRIETÀ

Crema base a pH acido, si presenta come un'emulsione viscosa di colore bianco latte, adatta ad incorporare principi attivi stabili in ambiente acido finemente polverizzati o precedentemente solubilizzati in veicoli idrofili e/o in piccole percentuali di solventi lipofili.

CANALETTO crema non ionica O/A base CanalettoCODICE
12301

COMPOSIZIONE QUALI-QUANTITATIVA: Aqua q.b. a 100%; Cetearyl Ethylhexanoate 9,25%; Cetearyl Alcohol 4%; Coco-caprylate/caprato 2%; Glycerin 2%; Cetearyl Glucoside 1%; Isopropyl Myristate 0,75%; Sodium Cetearyl Sulfate 0,5%; Phenoxyethanol 0,5%; Sodium Benzoate 0,4%; Xanthan Gum 0,3%; Potassium Sorbate 0,3%; Tocopheryl Acetate 0,1%; Lecithin 0,035%; Tocopherol 0,0075%; Ascorbyl Palmitate 0,005%; Citric Acid q.b. a pH richiesto.



DATI ANALITICI DELLA BASE	
ASPETTO	Crema consistente
COLORE	Bianco, avorio
ODORE	/
VISCOSITÀ	3000-15000 cP
pH	5,5 +/- 0,5
CARICA BATTERICA TOTALE	<= 100 ufc/g
LIEVITI E MUFFE	Lieviti < 10 ufc/g; Muffe < 10 ufc/g
PATOGENI	C. albicans, P. aeruginosa, S. aureus, E. coli: assente/g

PROPRIETÀ

Crema base idrofila non ionica O/A, si presenta come un'emulsione consistente bianco avorio in grado di incorporare attivi finemente polverizzati o precedentemente solubilizzati in solventi idrofili e/o in piccole percentuali di solventi lipofili.

CANOVA crema O/A base CanovaCODICE
16888

COMPOSIZIONE QUALI-QUANTITATIVA: Aqua q.b. a 100%; C12-20 Acid PEG-8 ester 10%; Cetearyl ethylhexanoate and Isopropyl myristate 7%; Coco-caprylate/caprate 6%; PEG-20-glyceryl stearate 2,5%; Glycerin 2%; Glyceryl Stearate 0,75%; Dimethicone 0,5%; Phenoxyethanol 0,5%; Sodium benzoate 0,400%; Potassium sorbate 0,300%; Carbomer 0,300%; Tetrasodium EDTA 0,1%; Lecithin-tocopherol-ascorbyl palmitate-citric acid 0,050%; Sodium hydroxide q.b. a pH richiesto.



DATI ANALITICI DELLA BASE	
ASPETTO	Emulsione consistente
COLORE	Bianco
ODORE	/
VISCOSITÀ	2000-10000 cP
pH	5,5 +/- 0,5
CARICA BATTERICA TOTALE	<= 100 ufc/g
LIEVITI E MUFFE	Lieviti < 10 ufc/g; Muffe < 10 ufc/g
PATOGENI	C. albicans, P. aeruginosa, S. aureus, E. coli: assente/g

PROPRIETÀ

Crema base idrofila O/A, si presenta come un'emulsione consistente bianca in grado di incorporare attivi finemente polverizzati o precedentemente solubilizzati in solventi idrofili e/o in piccole percentuali di solventi lipofili.

CARAVAGGIO crema anfifila base CaravaggioCODICE
12296

COMPOSIZIONE QUALI-QUANTITATIVA: Amphiphilic cream base; Aqua q.b. a 100%; Petrolatum 25,5%; Propylene Glycol 10%; Caprylic/Capric Triglyceride 7,5%; PEG-40 stearate 7%; Cetearyl Alcohol 6%; Glyceryl Stearate 4%; Phenoxyethanol 0,5%; Sodium Benzoate 0,4%; Potassium Sorbate 0,3%; Citric Acid q.b. a pH richiesto.

Conforme a F.U. Italiana XII ed. (ANFIFILA CREMA BASE)



DATI ANALITICI DELLA BASE	
ASPETTO	Emulsione
COLORE	Bianco
ODORE	/
VISCOSITÀ	20000-100000 cP
pH	5,5 +/- 0,5
CARICA BATTERICA TOTALE	<= 100 ufc/g
LIEVITI E MUFFE	Lieviti < 10 ufc/g; Muffe < 10 ufc/g
PATOGENI	C. albicans, P. aeruginosa, S. aureus, E. coli: assente/g

PROPRIETÀ

La crema base anfifila soddisfa i requisiti definiti nella monografia "Preparazioni semisolide per applicazione cutanea"; adatta all'incorporazione di attivi finemente polverizzati o precedentemente solubilizzati o in veicoli acquosi o in veicoli oleosi comportandosi come un'emulsione A/O nel primo caso o O/A nel secondo.

KLIMT crema cetomacrogol base KlimtCODICE
18504

COMPOSIZIONE QUALI-QUANTITATIVA: Aqua q.b. a 100%; Petrolatum 15%; Cetearyl Alcohol 50/50 7,2%; Paraffinum Liquidum 6%; Ceteareth-20 1,8%; Benzyl Alcohol 0,5%; Sodium Benzoate 0,4%; Potassium Sorbate 0,3%; Disodium EDTA 0,1%; Citric Acid q.b. a pH richiesto.

Conforme a F.U. Italiana XII ed. (MACROGOL CETOSTEARILE ETERE CREMA E UNGUENTO BASE_Cetomacrogol crema base)



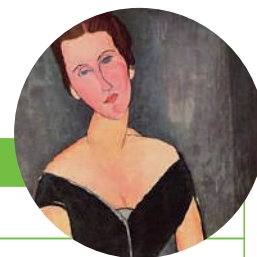
DATI ANALITICI DELLA BASE	
ASPETTO	Emulsione
COLORE	Bianco
ODORE	Inodore
VISCOSITÀ	4000-40000 cP
pH	5,5 +/- 0,5
CARICA BATTERICA TOTALE	<= 100 ufc/g
LIEVITI E MUFFE	Lieviti < 10 ufc/g; Muffe < 10 ufc/g
PATOGENI	C. albicans, P. aeruginosa, S. aureus, E. coli: assente/g

PROPRIETÀ

La crema base idrofila di macrogol cetostearile etere (cetomacrogol) soddisfa i requisiti definiti nella monografia "Preparazioni semisolide per applicazione cutanea"; in grado di incorporare attivi finemente polverizzati o precedentemente solubilizzati in alcol o soluzioni idroalcoliche, acqua, glicerina, glicole propilenico e loro soluzioni.

MODIGLIANI crema antiossidante base ModiglianiCODICE
19941

COMPOSIZIONE QUALI-QUANTITATIVA: Aqua q.b. a 100%; Petrolatum 25,5%; Propylene Glycol 10%; Caprylic/Capric Triglyceride 7,5%; PEG-40 stearate 7%; Glyceryl Stearate 4%; Cetyl Alcohol 3%; Stearyl alcohol 3%; Phenoxyethanol 0,5%; Sodium Benzoate 0,4%; Sodium Metabisulfite 0,4%; Potassium Sorbate 0,3%; Disodium EDTA 0,1%; Citric Acid q.b. a pH richiesto.



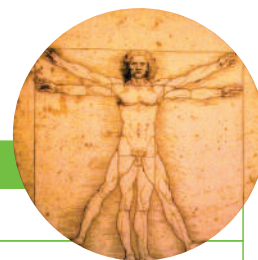
DATI ANALITICI DELLA BASE	
ASPETTO	Crema consistente
COLORE	Bianco latte
ODORE	/
VISCOSITÀ	20000-100000 cP
pH	5,5 +/- 0,5
CARICA BATTERICA TOTALE	<= 100 ufc/g
LIEVITI E MUFFE	Lieviti < 10 ufc/g; Muffe < 10 ufc/g
PATOGENI	C. albicans, P. aeruginosa, S. aureus, E. coli: assente/g

PROPRIETÀ

Crema base antiossidante idrofila. Si presenta come una crema consistente bianco latte in grado di incorporare attivi sensibili all'ossidazione, finemente polverizzati o precedentemente solubilizzati in solventi idrofili e/o in piccole percentuali di solventi lipofili.

DA VINCI gel elettroconduttore base *Da Vinci*CODICE
18509

COMPOSIZIONE QUALI-QUANTITATIVA: Aqua q.b. a 100%; Carbomer 1%; Sodium Benzoate 0,6%; Benzyl alcohol 0,5%; Potassium Chloride 0,1%; Disodium EDTA 0,1%; Triethanolamine q.b. a pH richiesto.



DATI ANALITICI DELLA BASE	
ASPETTO	Gel viscoso
COLORE	Incolore, trasparente
ODORE	/
VISCOSITÀ	5000-15000 cP
pH	5,5 +/- 0,5
CARICA BATTERICA TOTALE	<= 100 ufc/g
LIEVITI E MUFFE	Lieviti < 10 ufc/g; Muffe < 10 ufc/g
PATOGENI	C. albicans, P. aeruginosa, S. aureus, E. coli: assente/g

PROPRIETÀ

Gel elettroconduttore per uso topico.

DALÌ gel poloxamer base *Dalì*CODICE
19942

COMPOSIZIONE QUALI-QUANTITATIVA: Aqua q.b. a 100%; Poloxamer 407 20%; Sodium benzoate 0,6%; Benzyl alcohol 0,5%; Citric Acid q.b. a pH richiesto.



DATI ANALITICI DELLA BASE	
ASPETTO	Gel a temperatura ambiente; liquido a temperatura < 5°C
COLORE	Incolore, trasparente
ODORE	Inodore
VISCOSITÀ	10000-400000 cP
pH	5,5 +/- 0,5
CARICA BATTERICA TOTALE	<= 100 ufc/g
LIEVITI E MUFFE	Lieviti < 10 ufc/g; Muffe < 10 ufc/g
PATOGENI	C. albicans, P. aeruginosa, S. aureus, E. coli: assente/g

PROPRIETÀ

Gel idrofilo al poloxamer, termoreversibile: liquido a T basse (frigo) e gel a temperatura ambiente. Utilizzato sia per via topica che vaginale (esterno). Ha proprietà mucoadesiva. Adatto all'incorporazione di attivi finemente polverizzati o precedentemente solubilizzati in veicoli idrofili e/o in piccole quantità di solventi lipofili. La base unita all'olio base lecithin-isopropil palmitato Keith Haring (cod. 19940), in rapporto di 20-35% di Haring e q.b. a 100% di Dalì, genera una emulsione gel (Pluronic Lecitina Organogel- PLO) in grado di veicolare un attivo, assicurandone il rilascio per via transdermica.

DE NITTIS cremagel base De Nittis

CODICE
19009

COMPOSIZIONE QUALI-QUANTITATIVA: Aqua q.b. a 100%; Polyacrylamide 2,24%; Glycerin 2%; C13-14 Isoparaffin 1,12%; Sodium benzoate 0,6%; Benzyl alcohol 0,5%; Laureth-7 0,308%; Disodium EDTA 0,1%; Citric acid q.b. a pH richiesto.



DATI ANALITICI DELLA BASE	
ASPETTO	Emulsione gel viscosa lucida
COLORE	Da incolore a bianco
ODORE	/
VISCOSITÀ	5000-15000 cP
pH	5,5 +/- 0,5
CARICA BATTERICA TOTALE	<= 100 ufc/g
LIEVITI E MUFFE	Lieviti < 10 ufc/g; Muffe < 10 ufc/g
PATOGENI	C. albicans, P. aeruginosa, S. aureus, E. coli: assente/g

PROPRIETÀ

Cremagel, si presenta come un'emulsione gel viscosa lucida in grado di incorporare attivi finemente polverizzati o precedentemente solubilizzati in solventi idrofili e/o in piccole percentuali di solventi lipofili.

DEGAS gel carbopol base Degas

CODICE
18507

COMPOSIZIONE QUALI-QUANTITATIVA: Aqua q.b. a 100%; Propylene Glycol 5%; Carbomer 1%; Sodium Benzoate 0,6%; Benzyl Alcohol 0,5%; Disodium EDTA 0,1%; Triethanolamine q.b. a pH richiesto.



Conforme a Farmacopea Spagnola (GEL NEUTRO DI CARBOSSIVINILPOLIMERO)

DATI ANALITICI DELLA BASE	
ASPETTO	Gel viscoso
COLORE	Incolore, trasparente
ODORE	/
VISCOSITÀ	7000-15000 cP
pH	5,5 +/- 0,5
CARICA BATTERICA TOTALE	<= 100 ufc/g
LIEVITI E MUFFE	Lieviti < 10 ufc/g; Muffe < 10 ufc/g
PATOGENI	C. albicans, P. aeruginosa, S. aureus, E. coli: assente/g

PROPRIETÀ

Gel consistente a base di carbomer (poliacrilato) molto versatile in grado di incorporare attivi finemente polverizzati o precedentemente solubilizzati in solventi idrofili e/o in piccole percentuali di solventi lipofili. Tollera l'aggiunta di grandi quantità di alcool.

MONET gel natrosol base MonetCODICE
18511

COMPOSIZIONE QUALI-QUANTITATIVA: Aqua q.b. a 100%; Glycerin 10%; Hydroxyethylcellulose 2,5%; Sodium Benzoate 0,6%; Benzyl Alcohol 0,5%; Disodium EDTA 0,1%; Citric Acid q.b. a pH richiesto.

Conforme a F.U. Italiana XII ed. (GEL BASE PER PREPARAZIONE SEMISOLIDA PER APPLICAZIONE CUTANEA)



DATI ANALITICI DELLA BASE	
ASPETTO	Gel viscoso
COLORE	Incolore, trasparente
ODORE	/
VISCOSITÀ	6000-15000 cP
pH	5,5 +/- 0,5
CARICA BATTERICA TOTALE	<= 100 ufc/g
LIEVITI E MUFFE	Lieviti < 10 ufc/g; Muffe < 10 ufc/g
PATOGENI	C. albicans, P. aeruginosa, S. aureus, E. coli: assente/g

PROPRIETÀ

Il gel base natrosol soddisfa i requisiti definiti nella monografia "Preparazioni semisolide per applicazione cutanea". Si presenta come un gel viscoso trasparente ed incolore, a base di idrossietilcellulosa molto versatile in grado di incorporare attivi finemente polverizzati o precedentemente solubilizzati in veicoli idrofili.

MATISSE schiuma base MatisseCODICE
18313

COMPOSIZIONE QUALI-QUANTITATIVA: Aqua q.b. a 100%; Alcohol denat. 15%; Cocamidopropyl Betaine 9%; Propylene Glycol 5%; Polysorbate 20 3%; Lactic acid q.b. a pH richiesto.



DATI ANALITICI DELLA BASE	
ASPETTO	Soluzione limpida
COLORE	Giallo chiaro
ODORE	/
VISCOSITÀ	/
pH	2,5 - 3,5
CARICA BATTERICA TOTALE	<= 100 ufc/g
LIEVITI E MUFFE	Lieviti < 10 ufc/g; Muffe < 10 ufc/g
PATOGENI	C. albicans, P. aeruginosa, S. aureus, E. coli: assente/g

PROPRIETÀ

Soluzione limpida. Confezionata nel flacone per mousse da una schiuma consistente che può essere applicata su cute e capelli. Riesce ad incorporare fino al 5% di Minoxidil per semplice miscelazione, mantenendo il pH intorno al 4,0 - 4,5.

BOTERO crema A/O base BoteroCODICE
13831

COMPOSIZIONE QUALI-QUANTITATIVA: Aqua q.b. a 100%; Paraffinum liquidum 20%; Polyglyceryl-2-Dipolyhydroxystearate 4%; Glycerin 2%; Hydrogenated Castor Oil 1%; Phenoxyethanol 0,6%; Cera alba 0,5%; Dimethicone 0,5%; Magnesium sulfate 0,5%; Sodium benzoate 0,4%; Potassium sorbate 0,3%; Benzyl alcohol 0,3%.



DATI ANALITICI DELLA BASE	
ASPETTO	Emulsione viscosa lucida
COLORE	Bianco
ODORE	/
VISCOSITÀ	20000-100000 cP
pH	/
CARICA BATTERICA TOTALE	<= 100 ufc/g
LIEVITI E MUFFE	Lieviti < 10 ufc/g; Muffe < 10 ufc/g
PATOGENI	C. albicans, P. aeruginosa, S. aureus, E. coli: assente/g

PROPRIETÀ

Crema base grassa A/O, si presenta come un'emulsione molto viscosa e consistente, in grado di incorporare principi attivi finemente polverizzati o precedentemente solubilizzati in veicoli oleosi e/o in piccole percentuali di solventi idrofili.

HARING olio lecithin-isopropil palmitato base HaringCODICE
19940

COMPOSIZIONE QUALI-QUANTITATIVA: Lecithin 49,9%; Isopropyl Palmitate 49,9%; Sorbic acid 0,2%.



DATI ANALITICI DELLA BASE	
ASPETTO	Liquido
COLORE	Ambrato
ODORE	caratteristico
VISCOSITÀ	/
pH	/
CARICA BATTERICA TOTALE	<= 100 ufc/g
LIEVITI E MUFFE	Lieviti < 10 ufc/g; Muffe < 10 ufc/g
PATOGENI	C. albicans, P. aeruginosa, S. aureus, E. coli: assente/g

PROPRIETÀ

La base unita al gel base Poloxamer Dalì (cod. 19942), in rapporto di 20-35% di Haring e q.b. a 100% di Dalì, genera una emulsione gel (Pluronic Lecitina Organogel- PLO) in grado di veicolare un attivo, assicurandone il rilascio per via transdermica.

FRIEDRICH *lipogel base David Friedrich*CODICE
20127

COMPOSIZIONE QUALI-QUANTITATIVA: Ethylhexyl Palmitate q.b. a 100%; Hydrogenated Castor Oil 10%.



DATI ANALITICI DELLA BASE	
ASPETTO	Gel viscoso
COLORE	Bianco traslucido
ODORE	Inodore
VISCOSITÀ	10000-60000 cP
pH	/
CARICA BATTERICA TOTALE	<= 100 ufc/g
LIEVITI E MUFFE	Lieviti < 10 ufc/g; Muffe < 10 ufc/g
PATOGENI	C. albicans, P. aeruginosa, S. aureus, E. coli: assente/g

PROPRIETÀ

Gel lipofilo viscoso bianco traslucido in grado di incorporare attivi finemente polverizzati o precedentemente solubilizzati in veicoli oleosi.

BERNINI *unguento al cetomacrogol base Bernini*CODICE
20547

COMPOSIZIONE QUALI-QUANTITATIVA: Ceteareth-20 6%, Alcool cetostearilico 50/50 24%; Petrolatum 50%; Paraffinum liquidum 20%.



Conforme a F.U. Italiana XII ed. (MACROGOL CETOSTEARILE ETERE CREMA E UNGUENTO BASE_Cetomacrogol unguento base)

DATI ANALITICI DELLA BASE	
ASPETTO	Unguento semisolido
COLORE	Bianco
ODORE	/
VISCOSITÀ	300000-700000 cP
pH	/
CARICA BATTERICA TOTALE	<= 100 ufc/g
LIEVITI E MUFFE	Lieviti < 10 ufc/g; Muffe < 10 ufc/g
PATOGENI	C. albicans, P. aeruginosa, S. aureus, E. coli: assente/g

PROPRIETÀ

L'unguento base di macrogol cetostearile etere soddisfa i requisiti definiti nella monografia "Preparazioni semisolide per applicazione cutanea"; adatto ad incorporare principi attivi finemente polverizzati o precedentemente solubilizzati in veicoli oleosi e/o in piccole percentuali di solventi idrofili.

BOTTICELLI *lipbalm base Botticelli*CODICE
12303

COMPOSIZIONE QUALI-QUANTITATIVA: Paraffinum liquidum q.b. 100%; Copernicia Cerifera Cera 10%; Cera Alba 10%; Theobroma Cacao Butter 5%; Hydrogenated Castor Oil 1,5%; Tocopheryl Acetate 0,13%; Sodium Saccharin 0,05%; Lecithin, Ascorbyl Palmitate, Citric Acid 0,07%.



DATI ANALITICI DELLA BASE	
ASPETTO	Pasta cerosa
COLORE	Da avorio a giallo
ODORE	/
VISCOSITÀ	/
pH	/
CARICA BATTERICA TOTALE	<= 100 ufc/g
LIEVITI E MUFFE	Lieviti < 10 ufc/g; Muffe < 10 ufc/g
PATOGENI	C. albicans, P. aeruginosa, S. aureus, E. coli: assente/g

PROPRIETÀ

Base versatile ed altamente compatibile con numerosi ingredienti attivi, formulata per la preparazione di burrocacao e balsami idratanti e protettivi per labbra.

KAHLO *eucerina anidra base Frida Kahlo*CODICE
19761

COMPOSIZIONE QUALI-QUANTITATIVA: Petrolatum 93,5%; Lanolin alcohol 6%; Cetearyl alcohol 0,5%.



Conforme a F.U. Italiana XII ed. (ALCOOLI DI LANOLINA CREMA E UNGUENTO BASE_Lanolina alcoli crema, unguento base)

DATI ANALITICI DELLA BASE	
ASPETTO	Unguento semisolido
COLORE	Da giallo chiaro a giallo
ODORE	/
VISCOSITÀ	30000-50000 cP
pH	/
CARICA BATTERICA TOTALE	<= 100 ufc/g
LIEVITI E MUFFE	Lieviti < 10 ufc/g; Muffe < 10 ufc/g
PATOGENI	C. albicans, P. aeruginosa, S. aureus, E. coli: assente/g

PROPRIETÀ

L'unguento base di alcoli di lanolina soddisfa i requisiti definiti nella monografia "Preparazioni semisolide per applicazione cutanea", in grado di incorporare attivi finemente polverizzati o precedentemente solubilizzati in veicoli lipofili e/o in piccole percentuali di solventi idrofili. Base in grado di assorbire acqua in rapporto 1:1 (FUI).

WARHOL *unguento lanovaselina base Andy Warhol*CODICE
19939

COMPOSIZIONE QUALI-QUANTITATIVA: Petrolatum q.b. a 100%; Lanolin 5%; Cetyl alcohol 2,5%; Stearyl alcohol 2,5%.

Conforme a F.U. Italiana XII ed. (VASELINA E LANOLINA UNGUENTO BASE_Lanovaselina unguento base)



DATI ANALITICI DELLA BASE	
ASPETTO	Unguento semisolido
COLORE	Da giallo a giallo chiaro
ODORE	/
VISCOSITÀ	/
pH	/
CARICA BATTERICA TOTALE	<= 100 ufc/g
LIEVITI E MUFFE	Lieviti < 10 ufc/g; Muffe < 10 ufc/g
PATOGENI	C. albicans, P. aeruginosa, S. aureus, E. coli: assente/g

PROPRIETÀ

L'unguento base alla vaselina e lanolina soddisfa i requisiti definiti nella monografia "Preparazioni semisolide per applicazione cutanea"; adatto ad incorporare principi attivi finemente polverizzati o precedentemente solubilizzati in veicoli oleosi e/o in piccole percentuali di solventi idrofili.

GIOTTO *detergente universale base Giotto*CODICE
24945

COMPOSIZIONE QUALI-QUANTITATIVA: Aqua q.b. a 100%; Sodium Laureth Sulfate 9,45%; Cocamidopropyl Betaine 4,55%; Sodium Benzoate 0,6%; Benzyl Alcohol 0,5%; Sodium Chloride 0,1%; Disodium EDTA 0,1%; Citric Acid q.b. a pH richiesto.



DATI ANALITICI DELLA BASE	
ASPETTO	Liquido limpido
COLORE	Incolore
ODORE	/
VISCOSITÀ	1500-10000 cP
pH	5,5 +/- 0,5
CARICA BATTERICA TOTALE	<= 100 ufc/g
LIEVITI E MUFFE	Lieviti < 10 ufc/g; Muffe < 10 ufc/g
PATOGENI	C. albicans, P. aeruginosa, S. aureus, E. coli: assente/g

PROPRIETÀ

Detergente universale, si presenta come un liquido limpido incolore, stabile nel tempo ed in grado di incorporare diversi attivi precedentemente solubilizzati in solventi idrofili. L'aggiunta dell'attivo potrebbe portare ad una perdita di viscosità e in tal caso occorrerebbe viscosizzare il sistema con un additivo reologico o un sale (NaCl, gomma xantano, idrossietilcellulosa, carbomer, etc.)

MUNCH collutorio alla menta base Munch

CODICE
20548

COMPOSIZIONE QUALI-QUANTITATIVA: Aqua q.b. a 100%; Sorbitol 10% (sol.70%), Glycerin 4%; Polysorbate 20 3%, Sodium saccharin 0,2%, Zinc sulfate 0,1%; Sodium fluoride 0,05%; Sodium benzoate 0,4%; Potassium sorbate 0,3%; Mentha piperita oil 0,2%; Salvia officinalis leaf extract-Glycerin 1%; Citric acid q.b. a pH richiesto.



DATI ANALITICI DELLA BASE	
ASPETTO	Liquido viscoso
COLORE	Da incolore a giallino
ODORE	/
VISCOSITÀ	2000-4500 cP
pH	5,5 +/- 0,5
CARICA BATTERICA TOTALE	<= 100 ufc/g
LIEVITI E MUFFE	Lieviti < 10 ufc/g; Muffe < 10 ufc/g
PATOGENI	C. albicans, P. aeruginosa, S. aureus, E. coli: assente/g

PROPRIETÀ

Il collutorio base alla menta si presenta come una soluzione limpida al gusto di menta; è utilizzabile tal quale, con attività antiplacca, o per la preparazione di collutori medicati. Adatto ad incorporare tinture idroalcoliche, estratti fluidi, estratti glicolici, etc.

PICASSO shampoo detergente universale base Picasso

CODICE
16251

COMPOSIZIONE QUALI-QUANTITATIVA: Aqua q.b. a 100%; Sodium Lauroyl Oat Aminoacids 10%; Cocamidopropyl Betaine 10%; Lauryl Glucoside 5%; Xanthan Gum 0,8%; Benzyl Alcohol 0,5%; Sodium Benzoate 0,4%; Potassium Sorbate 0,3%; Citric Acid q.b. a pH richiesto.



DATI ANALITICI DELLA BASE	
ASPETTO	Liquido viscoso
COLORE	Da incolore a giallino
ODORE	/
VISCOSITÀ	2000-4500 cP
pH	5,5 +/- 0,5
CARICA BATTERICA TOTALE	<= 100 ufc/g
LIEVITI E MUFFE	Lieviti < 10 ufc/g; Muffe < 10 ufc/g
PATOGENI	C. albicans, P. aeruginosa, S. aureus, E. coli: assente/g

PROPRIETÀ

Shampoo detergente universale, si presenta come un liquido utilizzabile tal quale o adatto alla preparazione di shampoo medicati. Adatto ad incorporare attivi precedentemente solubilizzati in solventi idrofili. L'aggiunta dell'attivo potrebbe portare ad una perdita di viscosità e in tal caso occorrerebbe viscosizzare il sistema con un additivo reologico o un sale (per es: NaCl, gomma xantano, idrossietilcellulosa, carbomer, etc.).

STABILITÀ FISICA*

6 mesi a temperatura ambiente (25°C) in basi lipofile

API	CONCENTRAZIONE %	SOLVENTE (mL)**	BASI LIPOFILE				
			CREME	UNGUENTI			
			BOTERO	BERNINI	BOTTICELLI	KAHLO	WARHOL
17-ALFA ESTRADILOLO	0,05%	ETANOLO (3 mL)	●	●	NT	●	●
ACICLOVIR	5%	GLICERINA (10 mL)	◆	●	●	●	●
AMITRIPTILINA CLORIDRATO	2%	ACQUA (3 mL)	●	●	●	●	●
AMITRIPTILINA CLORIDRATO	10%	/	NT	●	NT	●	●
BETAMETASONE DIPROPIONATO	0,05%	ETANOLO (2,5 mL)	●	●	NT	●	●
BETAMETASONE VALERATO	0,1%	ETANOLO (2 mL)	●	●	NT	●	●
CLOBETASOLO PROPIONATO	0,05%	ETANOLO (3 mL)	●	●	NT	●	●
DESAMETASONE	0,5%	ETANOLO (5 mL)	●	●	NT	●	●
DICLOFENAC SODICO	4%	ETANOLO (10 mL)	●	●	NT	●	●
ERITROMICINA	4%	GLICOLE PROPILENICO (12 mL)	●	●	NT	●	●
FLUCONAZOLO	0,5%	ETANOLO (6 mL)	●	●	NT	●	●
FLUCINOLONE ACETONIDE	0,1%	ETANOLO (2 mL)	●	●	NT	●	●
IBUPROFENE	10%	ETANOLO (10 mL)	●	■	NT	◆	◆
IDROCORTISONE	2,5%	ETANOLO (5 mL)+ GLICOLE PROPILENICO (5mL)	●	●	NT	●	●
IDROCORTISONE ACETATO	2,5%	ETANOLO (5 mL)+ GLICOLE PROPILENICO (5mL)	●	●	NT	●	●
KETOPROFENE	5%	ETANOLO (10 mL)	●	●	NT	●	●
LIDOCAINA CLORIDRATO	2,5%	ETANOLO (6 mL)	●	●	NT	●	●
METILE SALICILATO	50%	/	●	●	NT	●	●
METRONIDAZOLO	1%	GLICOLE PROPILENICO (3 mL)	●	●	NT	●	●
NIFEDIPINA	0,3%	ETANOLO (4 mL)	●	●	NT	●	●
NISTATINA	0,2%	ETANOLO (3 mL)	●	●	NT	●	●
PROGESTERONE MICRONIZZATO	2,5%	ETANOLO (12 mL)	●	●	NT	●	●
PIROXICAM	1%	ETANOLO (3 mL)+ GLICOLE PROPILENICO (3mL)	●	●	NT	●	●
PROMETAZINA CLORIDRATO	2%	ETANOLO (10 mL)	●	●	NT	●	●
PROPRANOLOLO CLORIDRATO	1%	ACQUA (2mL)	●	●	NT	●	●
SPIRONOLATTONE	5%	ETANOLO (12 mL)	●	●	NT	●	●
TESTOSTERONE PROPIONATO	2,4%	ETANOLO (12 mL)	■	●	NT	●	●
TETRACAINA CLORIDRATO	6%	ETANOLO (12 mL)+ ACQUA (6 mL)	●	●	NT	●	●
TRIAMCINOLONE ACETONIDE	0,1%	ETANOLO (6 mL)	●	●	NT	◆	●

Legenda

● stabile per 6 mesi | ● instabile | ◆ stabile per 1 mese | ■ stabile per 3 mesi | NT non testato

* la stabilità fisica è stata valutata con test accelerato in centrifuga

** quantità di solvente nella quale disperdere/solubilizzare l'attivo previa incorporazione nella base (per allestire 100 g di preparato)

STABILITÀ FISICA*

6 mesi a temperatura ambiente (25°C) in basi idrofile

API	CONCENTRAZIONE %	SOLVENTE (mL)**	BASI IDROFILE					
			CREME					
			BURRI	CANALETTO	CANOVA	CARAVAGGIO	KLIMT	MODIGLIANI
17-ALFA ESTRADILO	0,05%	ETANOLO (3 mL)	●	●	●	●	●	●
ACICLOVIR	5%	GLICERINA (10 mL)	●	●	●	●	●	●
AMITRIPTILINA CLORIDRATO	2%	ACQUA (3 mL)	●	●	●	●	●	●
AMITRIPTILINA CLORIDRATO	10%	ACQUA (4 mL)	NT	NT	NT	●	●	■
BETAMETASONE DIPROPIONATO	0,05%	ETANOLO (2,5 mL)	●	●	●	●	●	●
BETAMETASONE VALERATO	0,01%	ETANOLO (2 mL)	●	●	●	●	●	●
CLINDAMICINA CLORIDRATO	3%	ACQUA (2 mL)	■	●	◆	●	■	●
CLOBETASOLO PROPIONATO	0,05%	ETANOLO (3 mL)	●	●	●	●	●	●
DESAMETASONE	0,5%	ETANOLO (5 mL)	●	●	●	●	●	●
DICLOFENAC SODICO***	4%	ETANOLO (10 mL)	●	●	●	●	●	●
ERITROMICINA***	4%	GLICOLE PROPILENICO (12 mL)	●	●	●	●	●	●
FLUCONAZOLO	0,5%	ETANOLO (6 mL)	●	●	●	●	●	●
FLUCINOLONE ACETONIDE	0,1%	ETANOLO (2 mL)	●	●	●	●	●	●
IBUPROFENE	10%	ETANOLO (10 mL)	●	●	■	●	●	●
IDROCORTISONE	2,5%	ETANOLO (5 mL)+ GLICOLE PROPILENICO (5mL)	●	●	●	●	●	●
IDROCORTISONE ACETATO	2,5%	ETANOLO (5 mL)+ GLICOLE PROPILENICO (5mL)	●	●	●	●	●	●
KETOPROFENE	5%	ETANOLO (10 mL)	●	●	●	■	●	●
LIDOCAINA CLORIDRATO***	2,5%	ETANOLO (6 mL)	●	●	●	●	●	●
METILE SALICILATO	50%	/	●	●	●	●	●	●
METRONIDAZOLO	1%	GLICOLE PROPILENICO (3 mL)	●	●	●	●	●	●
NIFEDIPINA	0,3%	ETANOLO (4 mL)	●	●	●	●	●	●
NISTATINA	0,2%	ETANOLO (3 mL)	●	●	●	●	●	●
PIROXICAM	1%	ETANOLO (3 mL)+ GLICOLE PROPILENICO (3mL)	●	●	●	●	●	●
PROGESTERONE MICRONIZZATO	2,5%	ETANOLO (12 mL)	●	●	●	●	●	●
PROMETAZINA CLORIDRATO	2%	ACQUA (10 mL)	●	●	●	●	●	●
PROPRANOLOLO	1%	ACQUA (2 mL)	■	◆	●	●	■	●
SPIRONOLATTONE	5%	ETANOLO (12 mL)	●	●	●	●	●	●
TESTOSTERONE PROPIONATO	2,4%	ETANOLO (12 mL)	●	●	●	●	●	●
TETRACAINA CLORIDRATO	6%	ETANOLO (12 mL)+ ACQUA (6 mL)	●	●	●	●	●	●
TRIAMCINOLONE ACETONIDE	0,1%	ETANOLO (6 mL)	●	●	●	●	●	●

Legenda

● stabile per 6 mesi | ● instabile | ◆ stabile per 1 mese | ■ stabile per 3 mesi | NT non testato

* la stabilità fisica è stata valutata con test accelerato in centrifuga

** quantità di solvente nella quale disperdere/solubilizzare l'attivo previa incorporazione nella base (per allestire 100 g di preparato)

*** dopo aver allestito la formulazione, si consiglia di misurare il pH verificando che rientri nel range indicato sulla scheda tecnica della base utilizzata. In caso contrario utilizzare NaOH 4% (1M) o acido citrico 20% (1M) per riportare il pH nel range di riferimento

STABILITÀ FISICA*

6 mesi a temperatura ambiente (25°C) in basi idrofile

API	CONCENTRAZIONE %	SOLVENTE (mL)**	BASI IDROFILE				
			GEL				IDROALCOLICA
			DALI	DE NITTIS	DEGAS	MONET	MATISSE
17-ALFA ESTRADIOLO	0,05%	ETANOLO (3 mL)	●	●	●	●	●
ACICLOVIR	5%	GLICERINA (10 mL)	◆	●	●	◆	NT
AMITRIPTILINA CLORIDRATO	2%	ACQUA (3 mL)	●	●	●	●	●
AMITRIPTILINA CLORIDRATO	10%	ACQUA (4 mL)	●	NT	NT	●	●
BETAMETASONE DIPROPIONATO	0,05%	ETANOLO (2,5 mL)	●	●	●	●	●
BETAMETASONE VALERATO	0,01%	ETANOLO (2 mL)	●	●	●	●	●
CLINDAMICINA CLORIDRATO	3%	ACQUA (2 mL)	●	●	●	●	●
CLOBETASOLO PROPIONATO	0,05%	ETANOLO (3 mL)	●	●	●	●	●
DESAMETASONE	0,5%	ETANOLO (3 mL)	●	●	●	●	NT
DICLOFENAC SODICO***	4%	ETANOLO (10 mL)	●	●	●	●	●
ERITROMICINA***	4%	GLICOLE PROPILENICO (12 mL)	●	●	●	●	●
FINASTERIDE	2,5%	ETANOLO (10 mL)	NT	NT	NT	NT	●
FLUCONAZOLO	0,5%	ETANOLO (6 mL)	●	●	●	●	●
FLUCINOLONE ACETONIDE	0,1%	ETANOLO (2 mL)	●	●	●	●	● ^{^^^}
IBUPROFENE	10%	ETANOLO (10 mL)	●	●	●	●	NT
IDROCORTISONE	2,5%	ETANOLO (5 mL)+ GLICOLE PROPILENICO (5 mL)	●	●	●	●	●
IDROCORTISONE ACETATO	2,5%	ETANOLO (5 mL)+ GLICOLE PROPILENICO (5 mL)	●	●	●	●	NT
KETOPROFENE	5%	ETANOLO (10 mL)	●	●	●	●	●
LIDOCAINA CLORIDRATO***	2,5%	ACQUA (6 mL)	●	●	●	●	NT
METILE SALICILATO	50%	/	●	●	●	●	●
METRONIDAZOLO	1%	GLICOLE PROPILENICO (3 mL)	●	●	●	●	NT
NIFEDIPINA	0,3%	ETANOLO (4 mL)	●	●	●	■	NT
NISTATINA	0,2%	ETANOLO (3 mL)	●	●	●	●	NT
PIROXICAM	1%	ETANOLO (3 mL)+ GLICOLE PROPILENICO (3 mL)	●	●	●	●	NT
PROGESTERONE MICRONIZZATO	2,5%	ETANOLO (12 mL)	●	●	●	■	NT
PROMETAZINA CLORIDRATO	2%	ACQUA (10 mL)	●	●	●	●	NT
PROPANOLOLOLO CLORIDRATO	1%	ACQUA (2 mL)	●	●	●	●	NT
SPIRONOLATTONE	5%	ETANOLO (12 mL)	●	●	●	■	NT
TESTOSTERONE PROPIONATO	2,4%	ETANOLO (12 mL)	●	●	●	●	●
TETRACAINA CLORIDRATO	6%	ETANOLO (12 mL)+ ACQUA (6 mL)	●	●	●	●	●
TRIAMCINOLONE ACETONIDE	0,1%	ETANOLO (6 mL)	●	●	●	●	●

Legenda

● stabile per 6 mesi | ● instabile | ◆ stabile per 1 mese | ■ stabile per 3 mesi | NT non testato

* la stabilità fisica è stata valutata con test accelerato in centrifuga

** quantità di solvente nella quale disperdere/solubilizzare l'attivo previa incorporazione nella base (per allestire 100 g di preparato)

*** dopo aver allestito la formulazione, si consiglia di misurare il pH verificando che rientri nel range indicato sulla scheda tecnica della base utilizzata. In caso contrario utilizzare NaOH 4% (1M) o acido citrico 20% (1M) per riportare il pH nel range di riferimento

^^^ serve il doppio del solvente indicato

STABILITÀ FISICA*

6 mesi a temperatura ambiente (25°C) in basi per detergenza

API	CONCENTRAZIONE %	SOLVENTE (mL)**	LINEA DETERGENZA	
			GIOTTO	PICASSO
CLOBETASOLO PROPIONATO	0,05%	ETANOLO (3 mL)	NT	●
FLUCONAZOLO	0,5%	ETANOLO (6 mL)	NT	●
KETOPROFENE	5%	ETANOLO (10 mL)	NT	●
METILE SALICILATO	50%	/	NT	●
METRONIDAZOLO	1%	GLICOLE PROPLENICO (2,5 mL)	●	●
TETRACAINA CLORIDRATO	6%	ETANOLO (12 mL)+ ACQUA (6 mL)	NT	●

Legenda

● stabile per 6 mesi | ● instabile | NT non testato

* la stabilità fisica è stata valutata con test accelerato in centrifuga

** quantità di solvente nella quale disperdere/solubizzare l'attivo previa incorporazione nella base (per allestire 100 g di preparato)

STABILITÀ FISICA*

6 mesi a temperatura ambiente (25°C) in Pluronic Lecithin Organogel (PLO)

API	CONCENTRAZIONE %	SOLVENTE (mL)**	PLO	
			HARRING 33%	DALI 67%
AMITRIPTILINA CLORIDRATO	10%	/	●	
FINASTERIDE	2,5%	/	●	

Legenda

● stabile per 6 mesi | ● instabile | NT non testato

* la stabilità fisica è stata valutata con test accelerato in centrifuga

** quantità di solvente nella quale disperdere/solubizzare l'attivo previa incorporazione nella base (per allestire 100 g di preparato)

Esempio formulativo: FINASTERIDE IN PLO

- | | |
|--|------|
| 1. Finasteride | 2,5% |
| 2. Olio lecithin-isopropil palmitato base Haring | 33% |
| 3. Gel base poloxamer Dalì | 67% |

Preparazione:

disperdere la finasteride in Haring e successivamente in Dalì.

Si consiglia di utilizzare siringhe luer-lock per una migliore dispersione dell'attivo ed una conseguente omogeneità del preparato.

STABILITÀ CHIMICA

dell'attivo incluso nella base, 1 mese a temperatura ambiente

ATTIVO E % DI INCORPORAZIONE	BOTERO	CARAVAGGIO	DEGAS	KLIMT	MONET
	cod. 13831	cod. 12296	cod. 18507	cod. 18504	cod. 18511
IBUPROFENE (cod. 3559A) 10%	●	●	●	●	●
IDROCORTISONE (cod. 1263B) 2,5%	NT	●	●	●	●
PROMETAZINA HCL (cod. 1896) 2%	NT	● [•]	● [•]	●	● [•]

Legenda

● stabile | ●[•] instabile | ●[•] fotosensibile | NT non testato

TABELLA DI RILASCIO PERCENTUALE

dell'attivo dalla base monitorata nel tempo

ATTIVO E % DI INCORPORAZIONE	BASE	RILASCIO	RILASCIO	RILASCIO	RILASCIO
	utilizzata come veicolo	dopo 1h	dopo 6h	dopo 24h	dopo 48h
IBUPROFENE (cod. 3559A) 10%	BOTERO	4%	14%	14.4%	16.2%
	CARAVAGGIO	4%	70%	71%	72%
	DEGAS	3%	27%	48%	50%
	KLIMT	2%	13.5%	24%	48%
IDROCORTISONE (cod. 1263B) 2,5%	CARAVAGGIO	1.2%	3%	9%	13%
	DEGAS	3.5%	19%	50%	65%
	KLIMT	1.3%	3.5%	8%	12%
	MONET	2.6%	22%	54%	77%
PROMETAZINA CLORIDATO (cod. 1896) 2%	CARAVAGGIO	21%	56%	70%	4%
	KLIMT	15%	44%	70%	4%
	MONET	43%	60%	Degrada Fotosensibile	/

Tali dati rappresentano i risultati di studi di stabilità delle basi medicate con principi attivi, ed hanno il solo fine informazione. Si consiglia al medico e/o farmacista di consultare altre fonti farmaceutiche riconosciute per informazioni aggiuntive sulla formulazione dei principi attivi. Gli studi di stabilità chimica e di rilascio dell'attivo sono in corso sugli altri principi attivi già testati in termini di stabilità fisica.

ESEMPI FORMULATIVI

IBUPROFENE CREMA	Ibuprofene	10 g
	Etanolo	10 ml
	CARAVAGGIO (emulsione base anffila)	q.b a 100 g

Modalità di allestimento

(per 100 g di preparazione):

Pesare 10 g di principio attivo e disperderlo in 10 mL di Etanolo sotto agitazione magnetica. Dopo aver ottenuto una dispersione omogenea (dopo circa 3-5 min) incorporarlo nella base, mediante l'impiego di una spatola o di una bacchetta in vetro. Tempo di preparazione stimato: 10 minuti.

Si consiglia di lavorare in un unico becher in modo da evitare la perdita di attivo nei diversi trasferimenti.

IDROCORTISONE GEL	Idrocortisone	2,5 g
	Etanolo	5 ml
	Glicole Propilenico	5 ml
	MONET (gel base natrosol)	q.b a 100 g

Modalità di allestimento

(per 100 g di preparazione):

Pesare 2,5 g di principio attivo e disperderlo in 5 mL di Etanolo + 5 mL di Glicole Propilenico sotto agitazione magnetica. Dopo aver ottenuto una dispersione omogenea (dopo circa 3-5 min) incorporarlo nella base, mediante l'impiego di una spatola o di una bacchetta in vetro.

Tempo di preparazione stimato: 10 minuti.

Si consiglia di lavorare in un unico becher in modo da evitare la perdita di attivo nei diversi trasferimenti.

TABELLA RIEPILOGATIVA

delle basi pronte Topic Fast (in ordine alfabetico)

	DESCRIZIONE	CLASSIFICAZIONE	COMPOSIZIONE	ATTIVI COMPATIBILI (vedi tabelle da pag.16 a pag.20 per % e stabilità)
BERNINI cod. 20547 Conforme a F.U. Italiana XII ed. (MACROGOL CETOSTEARILE ETERE CREMA E UNGUENTO BASE_ Cetomacrogol unguento base)	Unguento al cetomacrogol base	Base lipofila: unguento	Ceteareth-20 6%; Alcool cetostearilico 50/50 24%; Petrolatum 50%; Paraffinum liquidum 20%.	17 alfa estradiolo Aciclovir Amitriptilina Betametasona dipropionato Betametasona valerato Clobetasono propionato Desametasona Diclofenac sodico Eritromicina Fluconazolo Fluocinolone acetoneide Ibuprofene Idrocortisone Idrocortisone acetato Lidocaina cloridrato Metronidazolo Nifedipina Nistatina Piroxicam Progesterone micronizzato Propranololo cloridrato Spironolattone Testosterone propionato Triamcinolone acetoneide
BOTERO cod. 13831	Emulsione A/O base	Base lipofila: crema	Aqua q.b. a 100%; Paraffinum liquidum 20%; Polyglyceryl-2-Di-polyhydroxystearate 4%; Glycerin 2%; Hydrogenated Castor Oil 1%; Phenoxyethanol 0,6%; Cera alba 0,5%; Dimethicone 0,5%; Magnesium sulfate 0,5%; Sodium benzoate 0,4%; Potassium sorbate 0,3%; Benzyl alcohol 0,3%.	17 alfa estradiolo Aciclovir Betametasona dipropionato Betametasona valerato Clobetasono propionato Desametasona Fluconazolo Fluocinolone acetoneide Ibuprofene Idrocortisone Idrocortisone acetato Lidocaina cloridrato Metronidazolo Nifedipina Nistatina Piroxicam Progesterone micronizzato Spironolattone Testosterone propionato Triamcinolone acetoneide
BOTTICELLI cod. 12303	Lipbalm base	Base lipofila: unguento	Paraffinum liquidum q.b. 100%; Copernicia Cerifera Cera 10%; Cera Alba 10%; Theobroma Cacao Butter 5%; Hydrogenated Castor Oil 1,5%; Tocopheryl Acetate 0,13%; Saccharin Sodium 0,05%; Lecithin; Ascorbyl Palmitate; Citric Acid 0,07%.	Aciclovir Amitriptilina
BURRI cod. 20608	Crema a pH acido	Base idrofila: crema	Aqua q.b. a 100%; Glyceryl stearate SE 8%; Cetyl Alcohol/Stearyl Alcohol 2%; Oryza sativa brain oil 5%; Ethylhexyl Palmitate 7%; Tocopheryl acetate 0,25%; Sodium cetearyl sulfate 1,5%; Glycerin 2%; Benzyl alcohol 0,5%; Xanthan gum 0,3%; Lecithin; Tocopherol; Ascorbyl Palmitate; Citric Acid 0,05%; Tartaric acid q.b. a pH richiesto.	17 alfa estradiolo Aciclovir Betametasona dipropionato Betametasona valerato Clindamicina cloridrato Clobetasono propionato Desametasona Diclofenac sodico Fluconazolo Fluocinolone acetoneide Ibuprofene Idrocortisone Idrocortisone acetato Ketoprofene Lidocaina cloridrato Metronidazolo Nifedipina Nistatina Piroxicam Progesterone micronizzato Propranololo cloridrato Spironolattone Testosterone propionato Triamcinolone acetoneide
CANALETTO cod. 12301	Crema non-ionico O/A base	Base idrofila: crema	Aqua q.b. a 100%; Cetearyl Ethylhexanoate 9,25%; Cetearyl Alcohol 4%; Coco-caprylate/caprate 2%; Glycerin 2%; Cetearyl Glucoside 1%; Isopropyl Myristate 0,75%; Sodium Cetearyl Sulfate 0,5%; Phenoxyethanol 0,5%; Sodium Benzoate 0,4%; Xanthan Gum 0,3%; Potassium Sorbate 0,3%; Tocopheryl Acetate 0,1%; Lecithin 0,035%; Tocopherol 0,0075%; Ascorbyl Palmitate 0,005%; Citric Acid q.b. a pH richiesto.	17 alfa estradiolo Aciclovir Betametasona dipropionato Betametasona valerato Clindamicina cloridrato Clobetasono propionato Desametasona Diclofenac sodico Eritromicina Fluconazolo Fluocinolone acetoneide Ibuprofene Idrocortisone Idrocortisone acetato Ketoprofene Lidocaina cloridrato Metronidazolo Nifedipina Nistatina Piroxicam Progesterone micronizzato Propranololo cloridrato Spironolattone Testosterone propionato
CANOVA cod. 16888	Crema O/A base	Base idrofila: crema	Aqua q.b. a 100%; C12-20 Acid PEG-8 ester 10%; Cetearyl ethylhexanoate and Isopropyl myristate 7%; Coco-caprylate/caprate 6%; PEG-20-glyceryl stearate 2,5%; Glycerin 2%; Glyceryl Stearate 0,75%; Dimethicone 0,5%; Phenoxyethanol 0,5%; Sodium benzoate 0,400%; Potassium sorbate 0,300%; Carbomer 0,300%; Tetrasodium EDTA 0,1%; Lecithin-tocopherol-ascorbyl palmitate-citric acid 0,050%; Sodium hydroxide q.b. a pH richiesto.	17 alfa estradiolo Aciclovir Betametasona dipropionato Betametasona valerato Clindamicina cloridrato Clobetasono propionato Desametasona Eritromicina Fluconazolo Fluocinolone acetoneide Ibuprofene Idrocortisone Idrocortisone acetato Ketoprofene Lidocaina cloridrato Metile salicilato Metronidazolo Nifedipina Nistatina Piroxicam Progesterone micronizzato Propranololo cloridrato Spironolattone Testosterone propionato Triamcinolone acetoneide

TABELLA RIEPILOGATIVA

delle basi pronte Topic Fast

	DESCRIZIONE	CLASSIFICAZIONE	COMPOSIZIONE	ATTIVI COMPATIBILI (vedi tabelle da pag.16 a pag.20 per % e stabilità)
CARAVAGGIO cod. 12296 Conforme a F.U. Italiana XII ed. (ANFIFILA EMULSIONE BASE)	Crema anfifila base	Base idrofila: crema	Aqua q.b. a 100%; Petrolatum 25,5%; Propylene Glycol 10%; Caprylic/Capric Triglyceride 7,5%; PEG-40 stearate 7%; Cetearyl Alcohol 6%; Glyceryl Stearate 4%; Phenoxyethanol 0,5%; Sodium Benzoate 0,4%; Potassium Sorbate 0,3%; Citric Acid q.b. a pH richiesto.	17 alfa estradiolo Aciclovir Amitriptilina cloridrato Betametasona dipropionato Betametasona valerato Clindamicina cloridrato Clobetasolo propionato Desametasona Diclofenac sodico Eritromicina Fluconazolo Fluocinolone acetoneide Ibuprofene Idrocortisone Idrocortisone acetato Ketoprofene Lidocaina cloridrato Metronidazolo Nifedipina Nistatina Piroxicam Progesterone micronizzato Prometazina cloridrato Propranololo cloridrato Spironolattone Testosterone propionato Tetracaina cloridrato Triamcinolone acetoneide
DA VINCI cod. 18509	Gel elettroconduttore base	Base idrofila: gel	Aqua q.b. a 100%; Carbomer 1%; Sodium Benzoate 0,6%; Benzyl Alcohol 0,5%; Potassium Chloride 0,1%; Disodium EDTA 0,1%; Triethanolamine q.b. a pH richiesto.	
DALÌ cod. 19942	Gel poloxamer base	Base idrofila: gel	Aqua q.b. a 100%; Poloxamer 407 20%; Sodium benzoate 0,6%; Benzyl alcohol 0,5%; Citric Acid q.b. a pH richiesto.	17 alfa estradiolo Aciclovir Amitriptilina cloridrato Betametasona dipropionato Betametasona valerato Clindamicina cloridrato Clobetasolo propionato Fluconazolo Ibuprofene Ketoprofene Lidocaina cloridrato Metronidazolo Nifedipina Prometazina cloridrato Tetracaina cloridrato
DE NITTIS cod. 19009	Cremagel base	Base idrofila: gel	Aqua q.b. a 100%; Polyacrylamide 2,62%; Glycerin 2%; C13-14 Isoparaffin 1,12%; Sodium benzoate 0,6%; Benzyl alcohol 0,5%; Laureth-7 0,304%; Disodium EDTA 0,1%; Citric acid q.b. a pH richiesto.	17 alfa estradiolo Aciclovir Betametasona dipropionato Betametasona valerato Clindamicina cloridrato Clobetasolo propionato Desametasona Eritromicina Fluconazolo Fluocinolone acetoneide Ibuprofene Idrocortisone Idrocortisone acetato Ketoprofene Lidocaina cloridrato Metronidazolo Nifedipina Nistatina Piroxicam Progesterone micronizzato Spironolattone Testosterone propionato Triamcinolone acetoneide
DEGAS cod. 18507 Conforme a Farmacopea Spagnola (GEL NEUTRO DI CARBOSSIVINIL-POLIMERO)	Gel carbopol base	Base idrofila: gel	Aqua q.b. a 100%; Propylene Glycol 5%; Carbomer 1%; Imidazolidinyl Urea 0,3%; Disodium EDTA 0,1%; Methylchloroisothiazolinone; Methylisothiazolinone 0,05%; Triethanolamine q.b. a pH richiesto.	17 alfa estradiolo Aciclovir Betametasona dipropionato Betametasona valerato Clindamicina cloridrato Clobetasolo propionato Desametasona Diclofenac sodico Fluconazolo Fluocinolone acetoneide Idrocortisone Idrocortisone acetato Ketoprofene Lidocaina cloridrato Nifedipina Nistatina Progesterone micronizzato Spironolattone Testosterone propionato Triamcinolone acetoneide
FRIEDRICH cod. 20127	Lipogel base	Base lipofila: gel	Ethylhexyl Palmitate q.b. a 100%; Hydrogenated Castor Oil 10%.	/

TABELLA RIEPILOGATIVA

delle basi pronte Topic Fast

	DESCRIZIONE	CLASSIFICAZIONE	COMPOSIZIONE	ATTIVI COMPATIBILI (vedi tabelle da pag.16 a pag.20 per % e stabilità)		
GIOTTO cod. 24945	Detergente universale base	Detergente	Aqua q.b. a 100%; Sodium Laureth Sulfate 9,45%; Cocamidopropyl Betaine 4,55%; Sodium Benzoate 0,6%; Benzyl Alcohol 0,5%; Sodium Chloride 0,1%; Disodium EDTA 0,1%; Citric Acid q.b. a pH richiesto.	Metronidazolo		
HARING cod. 19940	Olio lecithin isopropil palmitato base	Base lipofila: unguento	Lecithin 49,9%; Isopropyl Palmitate 49,9%; Sorbic acid 0,2%.	Amitriptilina Cloridrato Finasteride		
KAHLO cod. 19761 Conforme a F.U. Italiana XII ed. (ALCOOLI DI LANOLINA CREMA E UNGUENTO BASE_Lanolina alcoli crema, unguento base)	Eucerina anidra base	Base lipofila: unguento	Petrolatum 93,5%; Lanolin alcohol 6%; Cetearyl alcohol 0,5%.	17 alfa estradiolo Aciclovir Amitriptilina Betametasono valerato Clobetasono propionato Desametasono Diclofenac sodico Eritromicina Fluconazolo Fluocinolone acetone Ibuprofene Idrocortisone Idrocortisone acetato	Lidocaina cloridrato Metronidazolo Nifedipina Nistatina Piroxicam Progesterone micronizzato Pranololo cloridrato Spirolattone Testosterone propionato Triamcinolone acetone	
KLIMT cod. 18504 Conforme a F.U. Italiana XII ed. (MACROGOL CETOSTEARILE ETERE emulsione E UNGUENTO BASE_Cetomacrogol emulsione base)	Crema cetomacrogol base	Base idrofila: crema	Aqua q.b. a 100%; Petrolatum 15%; Cetearyl Alcohol 50/50 7,2%; Paraffinum Liquidum 6%; Ceteareth-20 1,8%; Benzyl Alcohol 0,5%; Sodium Benzoate 0,4%; Potassium Sorbate 0,3%; Disodium EDTA 0,1%; Citric Acid q.b. a pH richiesto.	17 alfa estradiolo Aciclovir Amitriptilina cloridrato Betametasono dipropionato Betametasono valerato Clindamicina cloridrato Clobetasono propionato Desametasono Diclofenac sodico Eritromicina Fluconazolo Fluocinolone acetone	Ibuprofene Idrocortisone Idrocortisone acetato Ketoprofene Lidocaina cloridrato Metronidazolo Clindamicina cloridrato Nifedipina Nistatina Piroxicam Progesterone micronizzato Prometazina cloridrato Pranololo cloridrato	Spirolattone Testosterone propionato Tetracaina cloridrato Triamcinolone acetone
MATISSE cod. 18313	Schiuma base	Base idrofila: schiuma	Aqua q.b. a 100%; Alcohol 15%; Cocamidopropyl Betaine 9%; Propylene Glycol 5%; Polysorbate 20 3%; Lactic acid q.b. a pH richiesto.	Amitriptilina cloridrato Betametasono dipropionato Betametasono valerato Clindamicina cloridrato Clobetasono propionato Eritromicina, Finasteride Fluconazolo Fluocinolone acetone Tetracaina cloridrato		

TABELLA RIEPILOGATIVA

delle basi pronte Topic Fast

	DESCRIZIONE	CLASSIFICAZIONE	COMPOSIZIONE	ATTIVI COMPATIBILI (vedi tabelle da pag.16 a pag.20 per % e stabilità)
MODIGLIANI cod. 13831	Crema antiossidante base	Base idrofila: crema	Aqua q.b. a 100%; Petrolatum 25,5%; Propylene Glycol 10%; Caprylic/Capric Triglyceride 7,5%; PEG-40 stearate 7%; Glyceryl Stearate 4%; Cetyl Alcohol 3%; Stearyl alcohol 3%; Phenoxyethanol 0,5%; Sodium Benzoate 0,4%; Sodium Metabisulfite 0,4%; Potassium Sorbate 0,3%; Disodium EDTA 0,1%; Citric Acid q.b. a pH richiesto.	17 alfa estradiolo, Aciclovir, Amitriptilina cloridrato, Betametasone dipropionato, Betametasone valerato, Clindamicina cloridrato, Clobetosolo propionato, Desametasone, Diclofenac sodico, Eritromicina, Fluconazolo, Fluocinolone acetoneide, Ibuprofene, Idrocortisone, Idrocortisone acetato, Ketoprofene, Lidocaina cloridrato, Metronidazolo, Nifedipina, Nistatina, Piroxicam, Progesterone micronizzato, Prometazina cloridrato, Propranololo cloridrato, Spironolattone, Testosterone propionato, Tetracaina cloridrato, Triamcinolone acetoneide
MONET cod. 18511 Conforme a F.U. Italiana XII ed. (GEL BASE PER PREPARAZIONE SEMISOLIDA PER APPLICAZIONE CUTANEA)	Gel natrosol base	Base idrofila: gel	Aqua q.b. a 100%; Glycerin 10%; Hydroxyethylcellulose 2,5%; Sodium Benzoate 0,6%; Benzyl Alcohol 0,5%; Disodium EDTA 0,1%; Citric Acid q.b. a pH richiesto.	17 alfa estradiolo Aciclovir Clindamicina cloridrato Clobetosolo propionato Fluconazolo Idrocortisone Idrocortisone acetato Ketoprofene, Lidocaina cloridrato Metronidazolo Nifedipina Nistatina Progesterone
MUNCH cod. 20548	Collutorio alla menta base	Collutorio	Aqua q.b. a 100%; Sorbitol 10% (sol.70%), Glycerin 4%; Polysorbate 20 3%; Sodium saccharin 0,2%; Zinc sulfate 0,1%; Sodium fluoride 0,05%; Sodium benzoate 0,4%; Potassium sorbate 0,3%; Mentha piperita oil 0,2%; Salvia officinalis leaf extract-Glycerin 1%; Citric acid q.b. a pH richiesto.	/
WARHOL cod. 19939 Conforme a F.U. Italiana XII ed. (VASELINA E LANOLINA UNGUENTO BASE_ Lanovaselina unguento base)	Unguento lanovaselina base	Base lipofila: unguento	Petrolatum q.b. a 100%; Lanolin 5%; Cetyl alcohol 2,5%; Stearyl alcohol 2,5%.	17 alfa estradiolo Aciclovir Amitriptilina Betametasone dipropionato Betametasone valerato Clobetosolo propionato Diclofenac sodico Eritromicina Fluconazolo Fluocinolone acetoneide Ibuprofene Idrocortisone Idrocortisone acetato Lidocaina cloridrato Metronidazolo Nifedipina Nistatina Piroxicam Progesterone micronizzato Propranololo cloridrato Spironolattone Triamcinolone acetoneide
PICASSO cod. 16251	Shampoo detergente universale base	Shampoo	Aqua q.b. a 100%; Sodium Lauryl Oat Aminoacids 10% (sostanza attiva 3%); Cocamidopropyl Betaine 10% (sostanza attiva 3,4%); Lauryl Glucoside 5% (sostanza attiva 2,5%); Xanthan Gum 0,8%; Benzyl Alcohol 0,5%; Sodium Benzoate 0,4%; Potassium Sorbate 0,3%; Citric Acid q.b. a pH richiesto.	Fluconazolo Tetracaina cloridrato

ALOPLUS® FAST

COMPOSIZIONE: Glycerin; Ethoxydiglycol; Aqua; Cyclodextrin



DATI ANALITICI DELLA BASE

ASPETTO	Liquido limpido
COLORE	Incolore, trasparente
pH	4-7
CARICA BATTERICA TOTALE	<= 100 ufc/g
LIEVITI E MUFFE	< 10 ufc/g
PATOGENI	C. albicans, P. aeruginosa, S. aureus, E. coli: assente/g

PROPRIETÀ:

Base pronta idonea per allestire lozioni su base acquosa di Minoxidil (fino al 5% p/p); adatta anche alla veicolazione di altri attivi utilizzabili in associazione al Minoxidil.

INCORPORAZIONI DI ATTIVI ASSOCIATI AL MINOXIDIL IN ALOPLUS® FAST

	API	Concentrazione testata API (%)	Concentrazione di Minoxidil (%) testata in associazione ad altri API				Tempo* (minuti)	Temperatura (°C)
			2%	3%	3.5%	4%		
1	17-alfa estradiolo	0,050%	•	•	•	•	20	95
2	17-alfa estradiolo	0,050%	•	•	•	•	20	95
	Idrocortisone butirrato	0,100%	•	•	•	•		
3	17-alfa estradiolo	0,050%	•	•	•	•	20	95
	Melatonina	0,050%	•	•	•	•		50
	Triamcinolone acetone	0,020%	•	•	•	•		95
4	Estrone	0,050%	•	•	•	•	10	95
5	Finasteride	0,250%	•	•	•	•	20	65
		0,500%	•	•	•	•	25	65
		1,000%	•	•	•	•	30	95
6	Idrocortisone acetato	0,100%	•	•	•	•	10	95
7	Idrocortisone butirrato	0,100%	•	•	•	•	10	95
8	Melatonina	0,050%	•	•	•	•	10	95
9	Progesterone micronizzato	0,500%	•	•	•	•	15	95
10	Triamcinolone acetone	0,020%	•	•	•	•	10	95

* minuti necessari per ottenere una solubilizzazione completa
 • soluzione limpida

ALOPLUS® TOTAL

COMPOSIZIONE: Glycerin; Ethoxydiglycol; Aqua; Alcohol denat., Cyclodextrin



DATI ANALITICI DELLA BASE	
ASPETTO	Liquido limpido
COLORE	Incolore, trasparente
pH	
CARICA BATTERICA TOTALE	<= 100 ufc/g
LIEVITI E MUFFE	< 10 ufc/g
PATOGENI	C. albicans, P. aeruginosa, S. aureus : assente/g

PROPRIETÀ:

Base pronta idonea per allestire lozioni su base idroalcolica di Minoxidil (fino al 8% p/p); adatta anche alla veicolazione di altri attivi utilizzabili in associazione al Minoxidil

INCORPORAZIONI DI ATTIVI ASSOCIATI AL MINOXIDIL IN ALOPLUS® TOTAL

	API	Concentrazione testata API (%)	Concentrazione di Minoxidil (%)					Tempo* (minuti)	Temperatura (25°C)
			testata in associazione ad altri API	2%	3%	3.5%	4%		
1	17-alfa estradiolo	0,050%	•	•	•	•	•	30	25°C
2	17-alfa estradiolo	0,050%	•	•	•	•	•	20	25°C
	Idrocortisone butirrato	0,100%	•	•	•	•	•		
3	17-alfa estradiolo	0,050%	•	•	•	•	•	20	25°C
	Melatonina	0,050%	•	•	•	•	•		
	Triamcinolone acetone	0,020%	•	•	•	•	•		
4	Cetirizina	1,000%	•	•	•	•	•	15	25°C
5	Estrone	0,050%	•	•	•	•	•	35	25°C
6	Finasteride	0,250%	•	•	•	•	•	15	25°C
		0,500%	•	•	•	•	•	20	
		1,000%	•	•	•	•	•	25	
7	Idrocortisone acetato	0,100%	•	•	•	•	•	15	25°C
8	Idrocortisone butirrato	0,100%	•	•	•	•	•	15	25°C
9	Ketoconazolo	0,500%	•	•	•	•	•	10	25°C
10	Latanoprost	0,010%	•	•	•	•	•	1	25°C
11	Melatonina	0,050%	•	•	•	•	•	8	25°C
12	Olio essenziale di nigella s.	0,500%	•	•	•	•	•	1	25°C
13	Olio essenziale di rosmarino	0,500%	•	•	•	•	•	1	25°C
14	Potassio canrenoato	1,000%	•	•	•	•	•	10	25°C
15	Progesterone micronizzato	0,500%	•	•	•	•	•	15	25°C
16	Triamcinolone acetone	0,020%	•	•	•	•	•	10	25°C

* minuti necessari per ottenere una solubilizzazione completa
 • soluzione limpida

ALOPLUS® WASH

COMPOSIZIONE: Aqua; Cocamidopropyl Betaine; Sodium Lauroyl Sarcosinate; Sodium Cocoyl Wheat Amino Acids; Caprylyl/Capryl Glucoside; Cocodimonium Hydroxypropyl Hydrolyzed Wheat Protein; Phenethyl Alcohol; Caprylyl Glycol; Sodium Benzoate; Potassium Sorbate; Sodium Gluconate; Citric Acid; Parfum



DATI ANALITICI DELLA BASE	
ASPETTO	Liquido viscoso
COLORE	giallo
pH	5,5+/-0,5
CARICA BATTERICA TOTALE	<= 100 ufc/g
LIEVITI E MUFFE	< 10 ufc/g
PATOGENI	C. albicans, P. aeruginosa, S. aureus, E. coli: assente/g

PROPRIETÀ:

Formulato con tensioattivi dedicati in grado di detergenza senza aggredire il cuoio capelluto. Gli aminoacidi di grano esplicano inoltre un'azione idratante e protettiva.

ALOPLUS® COND

COMPOSIZIONE: Aqua; Cetyl Alcohol; Stearyl Alcohol; Glyceryl Stearate; Glycerin; Linum Usitatissimum Seed Oil; Dicaprylyl Ether; Cocodimonium Hydroxypropyl Hydrolyzed Wheat Protein; Hydrolyzed Keratin; Sodium Benzoate; Benzyl Alcohol; Lecithin; Tocopherol; Ascorbyl Palmitate; Citric Acid; Parfum



DATI ANALITICI DELLA BASE	
ASPETTO	Emulsione
COLORE	bianco
pH	4,5-5,5
CARICA BATTERICA TOTALE	<= 100 ufc/g
LIEVITI E MUFFE	< 10 ufc/g
PATOGENI	C. albicans, P. aeruginosa, S. aureus : assente/g

PROPRIETÀ:

Balsamo base ad azione ristrutturante, grazie alla presenza di cheratina. Dona lucentezza, corposità e morbidezza ai capelli. Ideali per capelli secchi, trattati, spenti e sfibrati. Profumo ipoallergenico.

ALOPLUS® FOAM

COMPOSIZIONE: Aqua; Alcohol Denat; Propylene Glycol; Cocamidopropyl Betaine; Lactic Acid; Polysorbate 20



DATI ANALITICI DELLA BASE	
ASPETTO	Soluzione limpida
COLORE	Incolore
pH	2,3-3,5
CARICA BATTERICA TOTALE	<= 100 ufc/g
LIEVITI E MUFFE	< 10 ufc/g
PATOGENI	C. albicans, P. aeruginosa, S. aureus, E. coli: assente/g

PROPRIETÀ:

Confezionata nel flacone mousse, la soluzione dà una schiuma consistente che può essere applicata su cute e capelli. Per garantire una buona consistenza della schiuma, agitare prima dell'uso. Incorporare fino al 5% di Minoxidil base, senza formazione del precipitato. Regolare il pH fino a 4,0-4,5 con acido lattico per garantire la completa solubilizzazione dell'attivo.

FARMALABOR **TOPIC** fast

CONTATTACI
PER ULTERIORI
INFORMAZIONI
info@farmalabor.it

ORDINI TELEFONICI E INFO
0883 1975111

ACQUISTA
SUL NOSTRO SITO
www.farmalabor.it

ORDINI
ordini@farmalabor.it

FAX VERDE ORDINI
800 085708

FARMALABOR

ORAL
fast



BASE PER COMPRESSIONE DIRETTA

COMPOSIZIONE: Sorbitolo per compressione diretta Ph. Eur 83%; cellulosa microcristallina PH. 101 Ph.Eur. 10%; magnesio stearato Ph. Eur. 3%; silice micronizzata anidra Ph. Eur 2%; talco micronizzato Ph. Eur. 2%.



DATI ANALITICI DELLA BASE	
ASPETTO	Polvere
COLORE	Bianco
ODORE	Inodore
CARICA BATTERICA TOTALE	Batteri aerobi < 2x1000 ufc/g
LIEVITI E MUFFE	< 2x100 ufc/g
PATOGENI	Salmonella: assente/25 g - S.aures: assente/g - E.coli: assente/g

PROPRIETÀ:

La base risulta idonea alla realizzazione di compresse classiche, masticabili e sublinguali; è dotata di buona compatibilità con gli estratti secchi. I test eseguiti sulla base hanno portato all'ottenimento di compresse che si sono dimostrate conformi ai saggi di Farmacopea ufficiale relativamente a disaggregazione e resistenza alla rottura.

BASE TABLET

COMPOSIZIONE: Lattosio 70%, saccarosio 30%



DATI ANALITICI DELLA BASE	
ASPETTO	Polvere fine
COLORE	Bianco
ODORE	Inodore
CARICA BATTERICA TOTALE	Batteri aerobi < 2x1000 ufc/g
LIEVITI E MUFFE	< 2x100 ufc/g
PATOGENI	Salmonella: assente/25 g - S.aures: assente/g - E.coli: assente/g

PROPRIETÀ:

La base tablet è una base zuccherina adatta all'allestimento di compresse spatolate alle quali conferisce una piacevole sensazione di dolcezza.

BEETHOVEN ORAL FAST SOLUTION SUGAR FREE

COMPOSIZIONE: Glicerolo 10%; sorbitolo 9%; gomma xantano 1%; potassio sorbato 0,18%; sucralosio 0,1%; acido citrico 0,09%; sodio citrato 0,09%; acqua altamente depurata di grado F.U. q.b. a 100%.



DATI ANALITICI DELLA BASE	
ASPETTO	Liquido viscoso
pH	Circa 4,5
ODORE	-
CARICA BATTERICA TOTALE	Batteri aerobi < 2x1000 ufc/g
LIEVITI E MUFFE	< 2x100 ufc/g
PATOGENI	Salmonella: assente/25 g - S.aures: assente/g - E.coli: assente/g

PROPRIETÀ:

Veicolo base senza zucchero e senza alcool per preparazioni liquide per uso orale. Contiene educoloranti acariogeni e a basso potere calorico. Il pH leggermente acido consente di prevenire l'ossidazione degli attivi incorporati.

CHOPIN ORAL FAST SOLUTION PATENT PENDING

COMPOSIZIONE: Aqua altamente depurata F.U., idrossipropil beta ciclodestrina, sucralosio, carbosibossimetil cellulosa sodica, mipagina sodica, nipasolo sodico, sodio bicarbonato, aroma fragola.



DATI ANALITICI DELLA BASE	
ASPETTO	Liquido viscoso
COLORE	Incolore
ODORE	Carattesistico di fragola
CARICA BATTERICA TOTALE	Batteri aerobi < 2x1000 ufc/g
LIEVITI E MUFFE	< 2x100 ufc/g
PATOGENI	Salmonella: assente/25 g - S.aures: assente/g - E.coli: assente/g

PROPRIETÀ:

Base pronta ad uso orale in grado di solubilizzare e stabilizzare principi attivi instabili in ambiente acido (per es. la base solubilizza Omeprazolo fino a 1 mg/mL e lo sospende per concentrazioni superiori).

ECCIPIENTE TIPO II

COMPOSIZIONE: Amido di mais pregelatinizzato Ph. Eur. 97%, magnesio stearato Ph. Eur. 15%, silice micronizzata Ph. Eur. 0,5%, Talco micronizzato Ph. Eur. 0,5%.



DATI ANALITICI DELLA BASE	
ASPETTO	Polvere fine
COLORE	Variabile da bianco a bianco panna
ODORE	inodore
CARICA BATTERICA TOTALE	Batteri aerobi < 2x1000 ufc/g
LIEVITI E MUFFE	< 2x100 ufc/g
PATOGENI	Salmonella: assente/25 g - S.aures: assente/g - E.coli: assente/g

PROPRIETÀ:

Eccipiente per capsule. Amido pregelatinizzato: diluente e disgregante. Magnesio stearato: lubrificante. Talco micronizzato: diluente e lubrificante. Silice micronizzata: diluente.

FAST GUM SWEET

COMPOSIZIONE: Base per gomme 99,6% (gomma base 33-37%, sorbitolo 4-8%, agente anti impaccante E551 <2%, isomalto fino a 100%), neoesperidina 0,4%.



DATI ANALITICI DELLA BASE	
ASPETTO	Polvere granulare
COLORE	Da bianco a giallino
ODORE	Inodore
SAPORE	Dolce
CARICA BATTERICA TOTALE	Batteri aerobi < 2x1000 ufc/g
LIEVITI E MUFFE	< 2x100 ufc/g
PATOGENI	Salmonella: assente/25 g - S.aures: assente/g

PROPRIETÀ:

Base per gomme da masticare in polvere, edulcorata.

OPTIMA UNION

COMPOSIZIONE: Alcool 96°: 70%, acqua altamente depurata di grado F.U. 25%, polivinilpirrolidone 5%



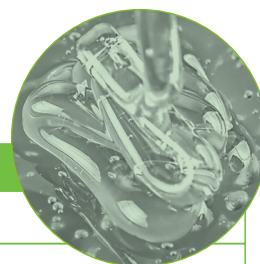
DATI ANALITICI DELLA BASE	
ASPETTO	Liquido limpido
COLORE	Trasparente
ODORE	Inodore
CARICA BATTERICA TOTALE	-
LIEVITI E MUFFE	-
PATOGENI	-

PROPRIETÀ:

Optima union è la soluzione legante in solvente idroalcolico da utilizzarsi insieme alla base tablet per ottenere una pasta lucida e molle, facilmente spatolabile.

PUCCINI ORAL FAST SOLUTION

COMPOSIZIONE: Saccarosio 54 g, glicerolo 5 g, sorbitolo 4 g, potassio sorbato 0,1 g, acido citrico 0,07 g, sodio fosfato bibasico 0,09 g, acqua altamente depurata di grado F.U. q.b. a 100%



DATI ANALITICI DELLA BASE	
ASPETTO	Liquido viscoso
COLORE	Incolore
ODORE	Inodore
pH	4-4,4
CARICA BATTERICA TOTALE	Batteri aerobi < 2x1000 ufc/g
LIEVITI E MUFFE	< 2x100 ufc/g
PATOGENI	Salmonella: assente/25 g - S.aures: assente/g

PROPRIETÀ:

Veicolo base privo di alcool per preparazioni liquide per uso orale. Il pH leggermente acido consente di prevenire l'ossidazione degli attivi incorporati. Il sorbitolo previene la cristallizzazione del saccarosio sul tappo della bottiglia. La presenza di glicerolo aumenta il potere solvente di questa base.

WAGNER ORAL FAST MUCOADHESIVE SOLUTION

COMPOSIZIONE: Acqua altamente depurata di grado F.U., idrossipropil beta ciclodestrina, sorbitolo, glicerolo vegetale 85% Ph. Eur., carbossimetil cellulosa sodica, nipagina sodica, niasolo sodico, aroma lampone.



DATI ANALITICI DELLA BASE	
ASPETTO	Liquido viscoso
COLORE	Incolore
ODORE	Caratteristico di lampone
pH	-
CARICA BATTERICA TOTALE	Batteri aerobi < 2x1000 ufc/g
LIEVITI E MUFFE	< 2x100 ufc/g
PATOGENI	Salmonella: assente/25 g - S.aures: assente/g

PROPRIETÀ:

Base pronta ad uso orale, mucoadesiva, stabile e preservata in grado di solubilizzare farmaci poco solubili (es. studi condotti con la Budesonide hanno dimostrato che 10 ml di base Wagner sono in grado di solubilizzare fino a 7 mg di attivo).

MANZONI SOLUZIONE BASE

COMPOSIZIONE: Acqua altamente depurata di grado F.U., glicole propilenico, PEG 400, idrossietilcellulosa



DATI ANALITICI DELLA BASE	
ASPETTO	Liquido viscoso
COLORE	Incolore
ODORE	Inodore
CARICA BATTERICA TOTALE	Batteri aerobi < 2x1000 ufc/g
LIEVITI E MUFFE	< 2x100 ufc/g
PATOGENI	Salmonella: assente/25 g - S.aures: assente/g

PROPRIETÀ:

La base vanta un ottimo potere solubilizzante, l'assenza di alcool ed è adatta a veicolare sia attivi lipofili che idrofili grazie alla presenza di PEG e di acqua. La base può essere utilizzata per veicolare il diazepam 5 mg/3 ml.

ALLESTIMENTO

le preparazioni richiedono attrezzature molto semplici e pochi rapidi passaggi operativi. Strumentazione necessaria:



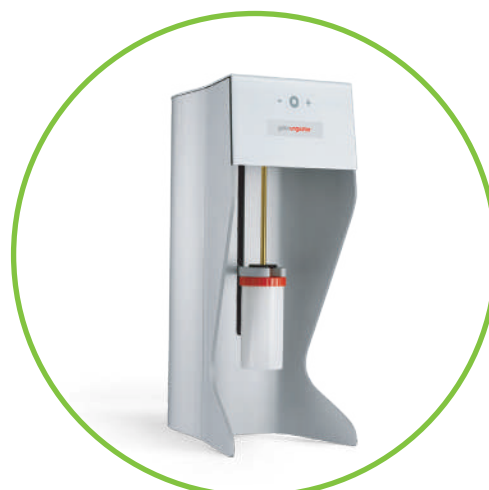
**BILANCIA OMOLOGATA
M523I-M**



**KIT VETRERIA DA LABORATORIO
IN VALIGETTA**



AGITATORE MAGNETICO



**GAKO UNGUATOR
MISCELATORE EMP**

FARMALABOR **TOPIC**
fast

CONTATTACI
PER ULTERIORI
INFORMAZIONI
info@farmalabor.it

ACQUISTA
SUL NOSTRO SITO
www.farmalabor.it

ORDINI
ordini@farmalabor.it

ORDINI TELEFONICI E INFO
08831975111

FAX VERDE ORDINI
800 085708

FARMALABOR

FARMALABOR Srl

Sede legale Via Pozzillo II traversa a sx, 1
76012 Canosa di Puglia (Bt) - Italy

Sede di rappresentanza Via Palermo, 23 - 20090 - Assago (MI) - Italy
CCIAA di Bari - REA n. 432773 - PI05676410722 - Xap. Soc. € 360,000,00 i.v.

Tel. +39 0883 1975 111

Fax +39 0883 664 824

Fax 800 085 708

E-mail info@farmalabor.it

Web www.farmalabor.it

AZIENDA CON
SISTEMI DI GESTIONE QUALITÀ
UNI EN ISO 9001:2015
UNI EN ISO 14001:2015
CERTIFICATA DA CERTIQUALITY
COMPANY WITH CERTIFIED
MANAGEMENT SYSTEMS
UNI EN ISO 9001:2015
UNI EN ISO 14001:2015
ISSUED BY CERTIQUALITY

CERTIFIED
MANAGEMENT SYSTEMS
CQY
CERTIQUALITY
UNI EN ISO 9001:2015
UNI EN ISO 14001:2015

A close-up portrait of a woman with light skin, blue eyes, and pink lips. Her hair is pulled back. Her right hand is raised, with fingers slightly curled, resting near her chin. The background is a soft, out-of-focus white fabric.

FARMALABOR fast

READY TO USE BASES
TOPIC and ORAL

Rev.04_March_2022



STRENGTHS

- ✓ Inert bases
- ✓ Compatibility with many classes of active ingredients: active pharmaceutical ingredients (API), hydro-alcoholic extracts, glycolic extracts and oleolites (*)
- ✓ Easy incorporation of actives
- ✓ High tolerability and excellent texture for TOPIC
- ✓ Excellent acceptability for the ORAL

(*)

In collaboration with the University of Bari "Aldo Moro", the compatibility of the bases with the most important APIs was studied, at the relative dosages of use.

In particular, it has been evaluated:

- ✓ physical stability of the emulsions and chemical stability of actives;
- ✓ release of actives over time (48 hours)

CONTACT US
FOR FURTHER
INFORMATION
info@farmalabor.it

TELEPHON ORDERS AND INFO
08831975111

PURCHASES
ON-LINE
www.farmalabor.it

ORDERS VIA E-MAIL
ordini@farmalabor.it

FAX ORDERS
800 085708

HYDROPHILIC BASES **pag. 45**

Creams	Burri	Cream base with pH acid	" 45
	Canaletto	non ionic O/W cream base	" 45
	Canova	O/W cream base	" 46
	Caravaggio	Amphiphilic cream base	" 46
	Klimt	Cetomacrogol cream base	" 47
	Modigliani	Antioxidant cream base	" 47

Gel	Da Vinci	Electroconductive gel base	" 48
	Dali	Polaxamer gel base	" 48
	De Nittis	Cream gel base	" 49
	Degas	Carbopol gel base	" 49
	Monet	Natrosol gel base	" 50

Hydroalcoholic	Matisse	Foam base	" 50
----------------	----------------	-----------	------

LIPOPHYLIC BASES **pag. 51**

Creams	Botero	W/O cream base	" 51
	Haring	Lecithin-isopropyl palmitate oil base	" 51

Gel	Friedrich	Lipogel base	" 52
-----	------------------	--------------	------

Ointments	Bernini	Cetomacrogol ointment base	" 52
	Botticelli	Lipbalm base	" 53
	Kahlo	Eucerine anhydrous base	" 53
	Warhol	Petrolatum and lanolin base	" 54

DETERGENCY **pag. 54**

Giotto	All purpose cleanser base	" 54
Munch	Mint mouthwash base	" 55
Picasso	All purpose Shampoo base	" 55

STABILITY **pag. 56**

Physical stability	" 56
Chemical stability and table of release	" 59
Formulation Examples	" 61
Summary table	" 62

ALOPLUS® FAST LINE **pag. 66**

ALOPLUS® FAST	" 66
ALOPLUS® TOTAL	" 67
ALOPLUS® WASH	" 68
ALOPLUS® COND	" 69
ALOPLUS® FOAM	" 70

ORAL FAST LINE **pag. 71**

Powder mixture for direct compression	" 71
Base tablet	" 71
Beethoven oral fast solution sugar free	" 72
Chopin oral fast solution-patent pending	" 72
Excipient Type II	" 73
Fast gum sweet	" 73
Optima union	" 74
Puccini oral fast solution	" 74
Wagner oral fast mucoadhesive solution	" 75
Manzoni soluzione base	" 75

PREPARATIONS **pag. 76**

FARMALABOR

TOPIC
fast



FARMALABOR

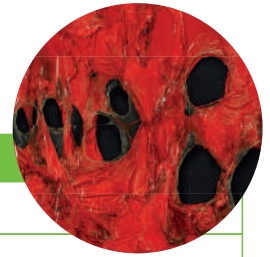
TOPIC
fast

TECHNICAL FEATURES

FARMALABOR bases have been created **to guarantee a good absorption of a wide range of APIs** and a good texture for the customer. Moreover, they have a **high quality standard** because they have been created in compliance with GMP which follow the standards of UNI EN ISO 22716 for the manufacturing of cosmetic products.

CODE
20608**BURRI** cream with pH acid base Alberto Burri

QUALITATIVE AND QUANTITATIVE COMPOSITION: Aqua q.s.to 100%; Glyceryl stearate SE 8%; Cetyl Alcohol/Stearyl Alcohol 2%; Oryza sativa brain oil 5%; Ethylhexyl Palmitate 7%; Tocopheryl acetate 0,25%; Sodium cetearyl sulfate 1,5%; Glycerin 2%; Benzyl alcohol 0,5%; Xanthan gum 0,3%; Lecithin; Tocopherol; Ascorbyl Palmitate; Citric Acid 0,05%; Tartaric acid q.s. to the required pH.



ANALYTICAL DATE OF BASE	
APPEARANCE	Viscous Emulsion
COLOUR	Milky
ODOUR	/
VISCOSITY	4000-30000 cP
pH	3,5 +/- 0,5
TOTAL MICROBIAL COUNT	<= 100 ufc/g
YEASTS AND MOULDS	Yeasts < 10 ufc/g; Moulds < 10 ufc/g
PATHOGENS	C. albicans, P. aeruginosa, S. aureus, E. coli: negative/g

PROPERTIES

Base cream with acid pH, it is a viscous emulsion with a milky white colour. It is suitable to incorporate stable active ingredients in an acidic environment, finely pulverized or previously solubilized in hydrophilic solvents or small percentages of lipophilic solvents.

CANALETTO non-ionic O/W cream base CanalettoCODE
12301

QUALITATIVE AND QUANTITATIVE COMPOSITION: Aqua q.s. to 100%; Cetearyl Ethylhexanoate 9,25%; Cetearyl Alcohol 4%; Coco-caprylate/caprato 2%; Glycerin 2%; Cetearyl Glucoside 1%; Isopropyl Myristate 0,75%; Sodium Cetearyl Sulfate 0,5%; Phenoxyethanol 0,5%; Sodium Benzoate 0,4%; Xanthan Gum 0,3%, Potassium Sorbate 0,3%; Tocopheryl Acetate 0,1%; Lecithin 0,035%; Tocopherol 0,0075%; Ascorbyl Palmitate 0,005%; Citric Acid q.s. to the required pH.



ANALYTICAL DATE OF BASE	
APPEARANCE	Cream
COLOUR	White, ivory
ODOUR	/
VISCOSITY	3000-15000 cP
pH	5,5 +/- 0,5
TOTAL MICROBIAL COUNT	<= 100 ufc/g
YEASTS AND MOULDS	Yeasts < 10 ufc/g; Moulds < 10 ufc/g
PATHOGENS	C. albicans, P. aeruginosa, S. aureus, E. coli: negative/g

PROPERTIES

Hydrophilic non-ionic O/W cream base, it appears as a consistent ivory-white emulsion. It is able to incorporate finely powdered or previously solubilized active ingredients in hydrophilic solvents and/or in little percentages of lipophilic solvents.

CANOVA O/W cream base *Canova*CODE
16888

QUALITATIVE AND QUANTITATIVE COMPOSITION: Aqua q.s. to 100%; C12-20 Acid PEG-8 ester 10%; Cetearyl ethylhexanoate and Isopropyl myristate 7%; Coco-caprylate/caprato 6%; PEG-20-glyceryl stearate 2,5%; Glycerin 2%; Glyceryl Stearate 0,75%; Dimethicone 0,5%; Phenoxyethanol 0,5%; Sodium benzoate 0,400%; Potassium sorbate 0,300%; Carbomer 0,300%; Tetrasodium EDTA 0,1%; Lecithin-tocopherol-ascorbyl palmitate-citric acid 0,050%; Sodium hydroxide q.s. to the required pH.



ANALYTICAL DATE OF BASE	
APPEARANCE	Viscous Emulsion
COLOUR	White
ODOUR	/
VISCOSITY	2000-10000 cP
pH	5,5 +/- 0,5
TOTAL MICROBIAL COUNT	<= 100 ufc/g
YEASTS AND MOULDS	Yeasts < 10 ufc/g; Moulds < 10 ufc/g
PATHOGENS	C. albicans, P. aeruginosa, S. aureus, E. coli: negative/g

PROPERTIES

Hydrophilic O/W cream base, it appears as a consistent white emulsion able to incorporate finely powdered or previously solubilized active ingredients in hydrophilic solvents and/or in small percentages of lipophilic solvents.

CARAVAGGIO amphiphilic cream base *Caravaggio*CODE
12296

QUALITATIVE AND QUANTITATIVE COMPOSITION: Amphiphilic cream base; Aqua q.s. to 100%; Petrolatum 25,5%; Propylene Glycol 10%; Caprylic/Capric Triglyceride 7,5%; PEG-40 stearate 7%; Cetearyl Alcohol 6%; GlycerylStearate 4%; Phenoxyethanol 0,5%; Sodium Benzoate 0,4%; Potassium Sorbate 0,3%; Citric Acid q.s. to the required Ph.



Complies with Italian F.U.XII ed. (AMPHIPHILIC CREAM BASE)

ANALYTICAL DATE OF BASE	
APPEARANCE	Emulsion
COLOUR	White
ODOUR	/
VISCOSITY	20000-100000 cP
pH	5,5 +/- 0,5
TOTAL MICROBIAL COUNT	<= 100 ufc/g
YEASTS AND MOULDS	Yeasts < 10 ufc/g; Moulds < 10 ufc/g
PATHOGENS	C. albicans, P. aeruginosa, S. aureus, E. coli: negative/g

PROPERTIES

Amphiphilic cream base meets the requirements defined in the monograph "Semi-solid preparations for skin application" (F.U.I.XII ed); it is suitable for the incorporation of finely powdered or previously solubilized active ingredients, or in aqueous vehicles or in oily vehicles, behaving like an W/O emulsion in the first case or O/W in the second case.

CODE
18504**KLIMT** cetomacrogol cream base Klimt

QUALITATIVE AND QUANTITATIVE COMPOSITION: Aqua q.s. to 100%; Petrolatum 15%; Cetearyl Alcohol 50/50 7,2%; Paraffinum Liquidum 6%; Ceteareth-20 1,8%; Benzyl Alcohol 0,5%; Sodium Benzoate 0,4%; Potassium Sorbate 0,3%; Disodium EDTA 0,1%; Citric Acid q.s. to the required pH.

Complies with Italian F.U. XII ed. (MACROGOL CETOSTEARILE ETERE CREMA E UNGUENTO BASE_Cetomacrogol crema base)



ANALYTICAL DATE OF BASE	
APPEARANCE	Emulsion
COLOUR	White
ODOUR	Odorless
VISCOSITY	4000-40000 cP
pH	5,5 +/- 0,5
TOTAL MICROBIAL COUNT	<= 100 ufc/g
YEASTS AND MOULDS	Yeasts < 10 ufc/g; Moulds < 10 ufc/g
PATHOGENS	C. albicans, P. aeruginosa, S. aureus, E. coli: negative/g

PROPERTIES

Macrogol cetostearyl ether (cetomacrogol) hydrophilic cream base meets the requirements defined in the monograph "Semi-solid preparations for skin application" (F.U.I.XII. ed); it is able to incorporate finely powdered or previously solubilized active ingredients in alcohol or hydroalcoholic solutions, water, glycerin, propylene glycol and their solutions.

MODIGLIANI antioxidant cream base ModiglianiCODE
19941

QUALITATIVE AND QUANTITATIVE COMPOSITION: Aqua q.s.to 100%; Petrolatum 25,5%; Propylene Glycol 10%; Caprylic/Capric Triglyceride 7,5%; PEG-40 stearate 7%; Glyceryl Stearate 4%; Cetyl Alcohol 3%; Stearyl alcohol 3%; Phenoxyethanol 0,5%; Sodium Benzoate 0,4%; Sodium Metabisulfite 0,4%; Potassium Sorbate 0,3%; Disodium EDTA 0,1%; Citric Acid q.s. to pH required.



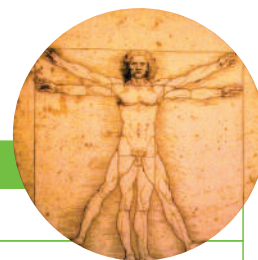
ANALYTICAL DATE OF BASE	
APPEARANCE	Consistent cream
COLOUR	Milky white
ODOUR	/
VISCOSITY	20000-100000 cP
pH	5,5 +/- 0,5
TOTAL MICROBIAL COUNT	<= 100 ufc/g
YEASTS AND MOULDS	Yeasts < 10 ufc/g; Moulds < 10 ufc/g
PATHOGENS	C. albicans, P. aeruginosa, S. aureus, E. coli: negative/g

PROPERTIES

Hydrophilic antioxidant cream base. It appears as a consistent milky cream and it is able to incorporate oxidation-sensitive active ingredients, finely powdered or previously solubilized in hydrophilic and/or little percentages of lipophilic solvents.

DA VINCI electroconductive gel base *Da Vinci*CODE
18509

QUALITATIVE AND QUANTITATIVE COMPOSITION: Aqua q.s. to 100%; Carbomer 1%; Sodium Benzote 0,6%; Benzyl alcohol 0,5%; Potassium Chloride 0,1%; Disodium EDTA 0,1%; Triethanolamine q.s. to the required pH.



ANALYTICAL DATE OF BASE	
APPEARANCE	Viscous gel
COLOUR	Colorless, transparent
ODOUR	/
VISCOSITY	5000-15000 cP
pH	5,5 +/- 0,5
TOTAL MICROBIAL COUNT	<= 100 ufc/g
YEASTS AND MOULDS	Yeasts < 10 ufc/g; Moulds < 10 ufc/g
PATHOGENS	C. albicans, P. aeruginosa, S. aureus, E. coli: negative/g

PROPERTIES

Electrically conductive gel for topical use.

DALÌ Poloxamer gel base *Dalì*CODE
19942

QUALITATIVE AND QUANTITATIVE COMPOSITION: Aqua q.s. to 100%; Poloxamer 407 20%; Sodium benzoate 0,6%; Benzyl alcohol 0,5%; Citric Acid q.s. to required pH.



ANALYTICAL DATE OF BASE	
APPEARANCE	Gel at room temperature; liquid at temperature < 5°C
COLOUR	Colorless, transparent
ODOUR	Odourless
VISCOSITY	10000-400000 cP
pH	5,5 +/- 0,5
TOTAL MICROBIAL COUNT	<= 100 ufc/g
YEASTS AND MOULDS	Yeasts < 10 ufc/g; Moulds < 10 ufc/g
PATHOGENS	C. albicans, P. aeruginosa, S. aureus, E. coli: negative/g

PROPERTIES

Hydrophilic poloxamer gel, thermoreversible: liquid at low temperature (fridge) and gel at room temperature. It can be used both topically and vaginally (external). It has mucoadhesive properties. Suitable for incorporating finely powdered or previously solubilized active ingredients in hydrophilic vehicles and/or in little quantities of lipophilic solvents. The base combined with the lecithin-isopropyl palmitate oil Keith Haring (code 19940), in a ratio of 20-35% of Haring and q.s. at 100% of Dalì, it generates a gel emulsion (Pluronic Lecithin Organogel-PLO); able to incorporate active ingredients, ensuring its release by transdermal route.

DE NITTIS *gel-cream base De Nittis*CODE
19009

QUALITATIVE AND QUANTITATIVE COMPOSITION: Aqua q.s. to 100%; Polyacrylamide 2,24%; Glycerin 2%; C13-14 Isoparaffin 1,12%; Sodium benzoate 0,6%; Benzyl alcohol 0,5%; Laureth-7 0,308%; Disodium EDTA 0,1%; Citric acid q.s. to the required pH.



ANALYTICAL DATE OF BASE	
APPEARANCE	Glossy viscous gel-emulsion
COLOUR	Colourless to white
ODOUR	/
VISCOSITY	5000-15000 cP
pH	5,5 +/- 0,5
TOTAL MICROBIAL COUNT	<= 100 ufc/g
YEAST AND MOULDS	Yeasts < 10 ufc/g; Moulds < 10 ufc/g
PATHOGENS	C. albicans, P. aeruginosa, S. aureus, E. coli: negative /g

PROPERTIES

Gel-cream, looks like a glossy viscous gel emulsion able to incorporate finely powdered or previously solubilized active ingredients in hydrophilic solvents and/or in little percentages of lipophilic solvents.

DEGAS *carbopol gel base Degas*CODE
18507

QUALITATIVE AND QUANTITATIVE COMPOSITION: Aqua q.s to 100%; Propylene Glycol 5%; Carbomer 1%; Sodium Benzoate 0,6%; Benzyl Alcohol 0,5%; Disodium EDTA 0,1%; Triethanolamine q.s. to required pH.



Complies with Spanish Pharmacopoeia (GEL NEUTRO DI CARBOSSIVINILPOLIMERO)

ANALYTICAL DATE OF BASE	
APPEARANCE	Viscous gel
COLOUR	Colourless, transparent
ODOUR	/
VISCOSITY	7000-15000 cP
pH	5,5 +/- 0,5
TOTAL MICROBIAL COUNT	<= 100 ufc/g
YEAST AND MOULDS	Yeasts < 10 ufc/g; Moulds < 10 ufc/g
PATHOGENS	C. albicans, P. aeruginosa, S. aureus, E. coli: negative/g

PROPERTIES

Consistent gel with Carbomer (polyacrilate) very versatile that is able to incorporate finely powdered or previously solubilized active ingredients in hydrophilic solvents and/or in small percentages of lipophilic solvents. It tolerates the add of big quantity of alcohol.

MONET *natrosol gel base Monet*CODE
18511

QUALITATIVE AND QUANTITATIVE COMPOSITION: Aqua q.s. to 100%; Glycerin 10%; Hydroxyethylcellulose 2,5%; Sodium Benzoate 0,6%; Benzyl Alcohol 0,5%; Disodium EDTA 0,1%; Citric Acid q.s. to required pH.

Complies with Italian F.U. XII ed. (GEL BASE PER PREPARAZIONE SEMISOLIDA PER APPLICAZIONE CUTANEA)



ANALYTICAL DATE OF BASE	
APPEARANCE	Viscous gel
COLOUR	Colourless, transparent
ODOUR	/
VISCOSITY	6000-15000 cP
pH	5,5 +/- 0,5
TOTAL MICROBIAL COUNT	<= 100 ufc/g
YEAST AND MOULDS	Yeasts < 10 ufc/g; Moulds < 10 ufc/g
PATHOGENS	C. albicans, P. aeruginosa, S. aureus, E. coli: negative/g

PROPERTIES

Natrosol gel base meets the requirements defined in the monograph "Semi-solid preparations for skin application" (F.U.I. XII ed). It appears as very versatile transparent and colorless viscous gel, hydroxyethylcellulose based, capable of incorporating finely powdered or previously solubilized active ingredients in hydrophilic vehicles.

MATISSE *Foam basis Matisse*CODE
18313

QUALITATIVE AND QUANTITATIVE COMPOSITION: Aqua q.s to 100%; Alcohol denat. 15%; Cocamidopropyl Betaine 9%; Propylene Glycol 5%; Polysorbate 20 3%; Lactic acid q.s. to required pH.



ANALYTICAL DATE OF BASE	
APPEARANCE	Clear solution
COLOUR	Light yellow
ODOUR	/
VISCOSITY	/
pH	2,5 - 3,5
TOTAL MICROBIAL COUNT	<= 100 ufc/g
YEAST AND MOULDS	Yeasts < 10 ufc/g; Moulds < 10 ufc/g
PATHOGENS	C. albicans, P. aeruginosa, S. aureus, E. coli: negative/g

PROPERTIES

Foam base, it appears as a clear solution. Packaged in a mousse bottle it gives a consistent foam that can be applied to scalp and hair. Can incorporate up to 5% of Minoxidil by adding it directly to the base, keeping the pH around 4,0- 4,5.

BOTERO W/O cream base BoteroCODE
13831

QUALITATIVE AND QUANTITATIVE COMPOSITION: Aqua q.s. to 100%; Paraffinum liquidum 20%; Polyglyceryl-2-Dipolyhydroxystearate 4%; Glycerin 2%; Hydrogenated Castor Oil 1%; Phenoxyethanol 0,6%; Cera alba 0,5%; Dimethicone 0,5%; Magnesium sulfate 0,5%; Sodium benzoate 0,4%; Potassium sorbate 0,3%; Benzyl alcohol 0,3%.



ANALYTICAL DATE OF BASE	
APPEARANCE	Viscous polish emulsion
COLOUR	White
ODOUR	/
VISCOSITY	20000-100000 cP
pH	/
TOTAL MICROBIAL COUNT	<= 100 ufc/g
YEAST AND MOULDS	Yeasts < 10 ufc/g; Moulds < 10 ufc/g
PATHOGENS	C. albicans, P. aeruginosa, S. aureus, E. coli: negative/g

PROPERTIES

Fat base cream W/O, it looks like a very viscous and consistent emulsion, able to incorporate finely powdered active ingredients or previously solubilized in oily solutions and/or in little percentages of hydrophilic solvents.

HARING olio lecithin-isopropil palmitato base HaringCODE
19940

QUALITATIVE AND QUANTITATIVE COMPOSITION: Lecithin 49,9%; Isopropyl Palmitate 49,9%; Sorbic acid 0,2%.



ANALYTICAL DATE OF BASE	
APPEARANCE	Liquid
COLOUR	Amber
ODOUR	Characteristic
VISCOSITY	/
pH	/
TOTAL MICROBIAL COUNT	<= 100 ufc/g
YEAST AND MOULDS	Yeasts < 10 ufc/g; Moulds < 10 ufc/g
PATHOGENS	C. albicans, P. aeruginosa, S. aureus, E. coli: Negative/g

PROPERTIES

The base combined with the Dali Poloxamer base gel (code 19942), in a 20-35% ratio of Haring and q.b. at 100% of Dali, it generates a gel emulsion (Pluronic Lecithin Organogel-PLO) able to carry an active ingredient, ensuring its release by transdermal route.

FRIEDRICH *lipogel base David Friedrich*CODE
20127

QUALITATIVE AND QUANTITATIVE COMPOSITION: Ethylhexyl Palmitate q.b. a 100%; Hydrogenated Castor Oil 10%.



ANALYTICAL DATE OF BASE	
APPEARANCE	Viscous gel
COLOUR	Translucent white
ODOUR	Odorless
VISCOSITY	10000-60000 cP
pH	/
TOTAL MICROBIAL COUNT	<= 100 ufc/g
YEAST AND MOULDS	Yeasts < 10 ufc/g; Moulds < 10 ufc/g
PATHOGENS	C. albicans, P. aeruginosa, S. aureus, E. coli: negative/g

PROPERTIES

White translucent viscous lipophilic gel capable of incorporating finely powdered or previously solubilized active ingredients in oily solutions.

BERNINI *cetomacrogol ointment base Bernini*CODE
20547

QUALITATIVE AND QUANTITATIVE COMPOSITION: Ceteareth-20 6%; Alcool cetostearilico 50/50 24%; Petrolatum 50%; Paraffinum liquidum 20%.



Complies with Italian F.U. XII ed. (MACROGOL CETOSTEARILE ETERE CREMA E UNGUENTO BASE_Cetomacrogol unguento base)

ANALYTICAL DATE OF BASE	
APPEARANCE	Semisolid ointment
COLOUR	White
ODOUR	/
VISCOSITY	300000-700000 cP
pH	/
TOTAL MICROBIAL COUNT	<= 100 ufc/g
YEAST AND MOULDS	Yeasts < 10 ufc/g; Moulds < 10 ufc/g
PATHOGENS	C. albicans, P. aeruginosa, S. aureus, E. coli: negative/g

PROPERTIES

Macrogol cetostearyl ether ointment base satisfies the requirements defined in the monograph "Semi-solid preparations for cutaneous application" (F.U.I.XII ed.); it is able to incorporate finely powdered active ingredients or previously solubilized in oily solutions and/or in little percentages of hydrophilic solvents.

BOTTICELLI *lipbalm base Botticelli*CODE
12303

QUALITATIVE AND QUANTITATIVE COMPOSITION: Paraffinum liquidum q.s. 100%; Copernicia Cerifera Cera 10%; Cera Alba 10%; Theobroma Cacao Butter 5%; Hydrogenated Castor Oil 1,5%; Tocopheryl Acetate 0,13%; Sodium Saccharin 0,05%; Lecithin, Ascorbyl Palmitate, Citric Acid 0,07%.



ANALYTICAL DATE OF BASE	
APPEARANCE	Waxy paste
COLOUR	From ivory to yellow
ODOUR	/
VISCOSITY	/
pH	/
TOTAL MICROBIAL COUNT	<= 100 ufc/g
YEAST AND MOULDS	Yeasts < 10 ufc/g; Moulds < 10 ufc/g
PATHOGENS	C. albicans, P. aeruginosa, S. aureus, E. coli: negative/g

PROPERTIES

Versatile base and highly compatible with numerous active ingredients, formulated for the preparation of lip balm, moisturizing and protective lip balms.

KAHLO *anhydrous eucerine base Frida Kablo*CODE
19761

QUALITATIVE AND QUANTITATIVE COMPOSITION: Petrolatum 93,5%; Lanolin alcohol 6%; Cetearyl alcohol 0,5%.



Complies with Italian F.U. XII ed. (ALCOOLI DI LANOLINA CREMA E UNGUENTO BASE_Lanolina alcoolii crema, unguento base)

ANALYTICAL DATE OF BASE	
APPEARANCE	Semisolid ointment
COLOUR	From light yellow to yellow
ODOUR	/
VISCOSITY	30000-50000 cP
pH	/
TOTAL MICROBIAL COUNT	<= 100 ufc/g
YEAST AND MOULDS	Yeasts < 10 ufc/g; Moulds < 10 ufc/g
PATHOGENS	C. albicans, P. aeruginosa, S. aureus, E. coli: negative/g

PROPERTIES

Lanolin alcohol ointment base satisfies the requirements defined in the monograph "Semi-solid preparations for cutaneous application", able to incorporate finely powdered or previously solubilized active ingredients in lipophilic solution and / or in little percentages of hydrophilic solvents. Base able to absorb water in a 1: 1 ratio (FUI XII ed.).

WARHOL *petrolatum and lanolin base Andy Warhol*CODE
19939

QUALITATIVE AND QUANTITATIVE COMPOSITION: Petrolatum q.b. a 100%; Lanolin 5%; Cetyl alcohol 2,5%; Stearyl alcohol 2,5%.

Complies with Italian F.U. XII ed. (VASELINA E LANOLINA UNGUENTO BASE_Lanovaselina unguento base)



ANALYTICAL DATE OF BASE	
APPEARANCE	Semisolid ointment
COLOUR	From yellow to pale yellow
ODOUR	/
VISCOSITY	/
pH	/
TOTAL MICROBIAL COUNT	<= 100 ufc/g
YEAST AND MOULDS	Yeasts < 10 ufc/g; Moulds < 10 ufc/g
PATHOGENS	C. albicans, P. aeruginosa, S. aureus, E. coli: negative/g

PROPERTIES

Petrolatum and lanolin ointment base satisfies the requirements defined in the monograph "Semi-solid preparations for cutaneous application" (F.U.I. XII ed.); it is able to incorporate finely powdered or previously solubilized active ingredients in lipophilic solution and/or in little percentages of hydrophilic solvents.

GIOTTO *all purpose cleanser base Giotto*CODE
24945

QUALITATIVE AND QUANTITATIVE COMPOSITION: aqua q.s. to 100%; sodium laureth sulfate 9,45%, cocamidopropyl betaine 4,55%, sodium benzoate 0,6%, benzyl alcohol 0,5%, sodium chloride 0,1%, disodium EDTA 0,1%, citric acid q.s. to reach the pH



ANALYTICAL DATE OF BASE	
APPEARANCE	Clear liquid
COLOUR	Colourless
ODOUR	/
VISCOSITY	1500-10000 cP
pH	5,5 +/- 0,5
TOTAL MICROBIAL COUNT	<= 100 ufc/g
YEAST AND MOULDS	Yeasts < 10 ufc/g; Moulds < 10 ufc/g
PATHOGENS	C. albicans, P. aeruginosa, S. aureus, E. coli: negative/g

PROPERTIES

All purpose cleanser, it appears as a clear colorless liquid, stable over time and able to incorporate several active ingredients previously solubilized in hydrophilic solvents. The addition of the active ingredient could lead to a loss of viscosity and in this case it would be necessary to viscosize the system with a rheological additive or a salt (NaCl, xanthan gum, hydroxyethylcellulose, carbomer, etc.).

MUNCH *mint mouthwash base*

CODE
20548

QUALITATIVE AND QUANTITATIVE COMPOSITION: Aqua q.s. to 100%; Sorbitol 10% (sol.70%); Glycerin 4%; Polysorbate 20 3%; Sodium saccharin 0,2%; Zinc sulfate 0,1%; Sodium fluoride 0,05%; Sodium benzoate 0,4%; Potassium sorbate 0,3%; Mentha piperita oil 0,2%; Salvia officinalis leaf extract-Glycerin 1%; Citric acid q.s. to reach the pH.



ANALYTICAL DATE OF BASE	
APPEARANCE	Clear liquid
COLOUR	Pale yellow
ODOUR	/
VISCOSITY	2000-4500 cP
pH	5,5 +/- 0,5
TOTAL MICROBIAL COUNT	<= 100 ufc/g
YEAST AND MOULDS	Lieviti < 10 ufc/g; Muffe < 10 ufc/g
PATHOGENS	C. albicans, P. aeruginosa, S. aureus, E. coli: negative/g

PROPERTIES

Mint mouthwash base is a clear, mint-flavored solution; it can be used as it is, with anti-plaque activity, or for the preparation of medicated mouthwashes. Suitable for incorporating hydroalcoholic dyes, fluid extracts, glycolic extracts, etc.

PICASSO *all purpose cleanser base shampoo Picasso*

CODE
16251

QUALITATIVE AND QUANTITATIVE COMPOSITION: Aqua q.s. a 100%; Sodium Lauroyl Oat Amino-acids 10%; Cocamidopropyl Betaine 10%; Lauryl Glucoside 5%, Xanthan Gum 0,8%; Benzyl Alcohol 0,5%; Sodium Benzoate 0,4%; Potassium Sorbate 0,3%; Citric Acid q.s. to required pH.



ANALYTICAL DATE OF BASE	
APPEARANCE	Viscous liquid
COLOUR	From colourless to yellowish
ODOUR	/
VISCOSITY	2000-4500 cP
pH	5,5 +/- 0,5
TOTAL MICROBIAL COUNT	<= 100 ufc/g
YEAST AND MOULDS	Yeasts < 10 ufc/g; Moulds < 10 ufc/g
PATHOGENS	C. albicans, P. aeruginosa, S. aureus, E. coli: negative/g

PROPERTIES

All purpose cleanser shampoo, it is a liquid that can be used as it is or suitable for the preparation of medicated shampoos. Suitable for incorporating previously solubilized active ingredients in hydrophilic solvents. The addition of the active ingredients could lead to a loss of viscosity and in this case it could be necessary to viscosize the system with a rheological additive or a salt (for example: NaCl, xanthan gum, hydroxyethylcellulose, carbomer, etc.).

PHYSICAL STABILITY*

At 6 months, room temperature (25°C) for lipophilic bases

APIs	CONCENTRATION %	SOLVENT (mL)**	LIPOPHILIC BASES				
			CREAMS	OINTMENTS			
			BOTERO	BERNINI	BOTTICELLI	KAHLO	WARHOL
17-ALPHA ESTRADIOL	0,05%	ETHANOL (3 mL)	●	●	NT	●	●
ACYCLOVIR	5%	GLYCERINE (10 mL)	◆	●	●	●	●
AMITRIPTYLINE HCL	2%	WATER (3 mL)	●	●	●	●	●
AMITRIPTYLINE HCL	10%	/	NT	●	NT	●	●
BETAMETHASONE DIPROPIONATE	0,05%	ETHANOL (2,5 mL)	●	●	NT	●	●
BETAMETHASONE VALERATE	0,1%	ETHANOL (2 mL)	●	●	NT	●	●
CLOBETASOL PROPIONATE	0,05%	ETHANOL (3 mL)	●	●	NT	●	●
DEXAMETHASONE	0,5%	ETHANOL (5 mL)	●	●	NT	●	●
DICLOFENAC SODIUM	4%	ETHANOL (10 mL)	●	●	NT	●	●
ERYTHROMYCIN	4%	PROPYLENE GLYCOL (12 mL)	●	●	NT	●	●
FLUCONAZOLE	0,5%	ETHANOL (6 mL)	●	●	NT	●	●
ACETONIDE FLUCINOLONONE	0,1%	ETHANOL (2 mL)	●	●	NT	●	●
IBUPROFEN	10%	ETHANOL (10 mL)	●	■	NT	◆	◆
HYDROCORTISONE	2,5%	ETHANOL (5 mL)+ GLICOLE PROPYLENICO (5mL)	●	●	NT	●	●
HYDROCORTISONE ACETATE	2,5%	ETHANOL (5 mL)+ PROPYLENE GLYCOL (5mL)	●	●	NT	●	●
KETOPROFEN	5%	ETHANOL (10 mL)	●	●	NT	●	●
LIDOCAINE HCL	2,5%	ETHANOL (6 mL)	●	●	NT	●	●
METHYL SALICYLATE	50%	/	●	●	NT	●	●
METRONIDAZOLE	1%	PROPYLENE GLYCOL (3 mL)	●	●	NT	●	●
NIFEDIPINE	0,3%	ETHANOL (4 mL)	●	●	NT	●	●
NYSTATIN	0,2%	ETHANOL (3 mL)	●	●	NT	●	●
MICRONIZED PROGESTERONE	2,5%	ETHANOL (12 mL)	●	●	NT	●	●
PIROXICAM	1%	ETHANOL (3 mL)+ PROPYLENE GLYCOL (3mL)	●	●	NT	●	●
PROMETHAZINE HCL	2%	ETHANOL (10 mL)	●	●	NT	●	●
PROPRANOLOL HCL	1%	WATER (2mL)	●	●	NT	●	●
SPIRONOLACTONE	5%	ETHANOL (12 mL)	●	●	NT	●	●
TESTOSTERONE PROPIONATE	2,4%	ETHANOL (12 mL)	■	●	NT	●	●
TETRACAINE HCL	6%	ETHANOL (12 mL)+ WATER (6 mL)	●	●	NT	●	●
ACETONIDE TRIAMCINOLONONE	0,1%	ETHANOL (6 mL)	●	●	NT	◆	●

Legend

● stable for 6 months | ● non stable | ◆ stable for 1 months | ■ stable for 3 months | NT non tested

* physical stability was evaluated with accelerated test using centrifuge

** amount of solvent in which to disperse / solubilize the active ingredient by incorporation in the base (to prepare 100 g of preparation)

PHYSICAL STABILITY*

At 6 months, room temperature (25°C) for hydrophilic bases

APIs	CONCENTRATION %	SOLVENT (mL)**	HYDROPHILIC BASES					
			CREAMS					
			BURRI	CANALETTO	CANOVA	CARAVAGGIO	KLIMT	MODIGLIANI
17-ALPHA ESTRADIOL	0,05%	ETHANOL (3 mL)	●	●	●	●	●	●
ACYCLOVIR	5%	GLYCERINE (10 mL)	●	●	●	●	●	●
AMITRIPTYLINE HCL	2%	WATER (3 mL)	●	●	●	●	●	●
AMITRIPTYLINE HCL	10%	WATER (4 mL)	NT	NT	NT	●	●	■
BETAMETHASONE DIPROPIONATE	0,05%	ETHANOL (2,5 mL)	●	●	●	●	●	●
BETAMETHASONE VALERATE	0,01%	ETHANOL (2 mL)	●	●	●	●	●	●
CLINDAMYCIN HYDROCHLORIDE	3%	WATER (2 mL)	■	●	◆	●	■	●
CLOBETASOL PROPIONATE	0,05%	ETHANOL (3 mL)	●	●	●	●	●	●
DEXAMETHASONE	0,5%	ETHANOL (5 mL)	●	●	●	●	●	●
DICLOFENAC SODIUM***	4%	ETHANOL (10 mL)	●	●	●	●	●	●
ERYTHROMYCIN***	4%	PROPYLENE GLYCOL (12 mL)	●	●	●	●	●	●
FLUCONAZOLE	0,5%	ETHANOL (6 mL)	●	●	●	●	●	●
ACETONIDE FLUCINOLONE	0,1%	ETHANOL (2 mL)	●	●	●	●	●	●
IBUPROFEN	10%	ETHANOL (10 mL)	●	●	■	●	●	●
HYDROCORTISONE	2,5%	ETHANOL (5 mL)+ PROPYLENE GLYCOL (5mL)	●	●	●	●	●	●
HYDROCORTISONE ACETATE	2,5%	ETHANOL (5 mL)+ PROPYLENE GLYCOL (5mL)	●	●	●	●	●	●
KETOPROFEN	5%	ETHANOL (10 mL)	●	●	●	■	●	●
LIDOCAINE HCL***	2,5%	ETHANOL (6 mL)	●	●	●	●	●	●
METHYL SALICYLATE	50%	/	●	●	●	●	●	●
METRONIDAZOLE	1%	PROPYLENE GLYCOL (3 mL)	●	●	●	●	●	●
NIFEDIPINE	0,3%	ETHANOL (4 mL)	●	●	●	●	●	●
NYSTATIN	0,2%	ETHANOL (3 mL)	●	●	●	●	●	●
PIROXICAM	1%	ETHANOL (3 mL)+ PROPYLENE GLYCOL (3mL)	●	●	●	●	●	●
MICRONIZED PROGESTERONE	2,5%	ETHANOL (12 mL)	●	●	●	●	●	●
PROMETHAZINE HCL	2%	WATER (10 mL)	●	●	●	●	●	●
PROPRANOLOL HCL	1%	WATER (2 mL)	■	◆	●	●	■	●
SPIRONOLACTONE	5%	ETHANOL (12 mL)	●	●	●	●	●	●
TESTOSTERONE PROPIONATE	2,4%	ETHANOL (12 mL)	●	●	●	●	●	●
TETRACAINE HCL	6%	ETHANOL (12 mL)+ WATER (6 mL)	●	●	●	●	●	●
ACETONIDE TRIAMCINOLONE	0,1%	ETHANOL (6 mL)	●	●	●	●	●	●

Legend

● stable for 6 months | ● non stable | ◆ stable for 1 months | ■ stable for 3 months | NT non tested

* physical stability was evaluated with accelerated test using centrifuge

** amount of solvent in which to disperse / solubilize the active ingredient by incorporation in the base (to prepare 100 g of preparation)

*** after the formulation preparation, it is recommended to measure the pH by verifying that it is within the pH range indicated on the technical data sheet of the base used; otherwise, use 4% (1M) NaOH or 20% (1M) Citric Acid to bring the pH back to the reference range

PHYSICAL STABILITY*

At 6 months, room temperature (25°C) for hydrophilic bases

APIs	CONCENTRATION %	SOLVENT (mL)**	HYDROPHILIC BASES				
			GEL				HYDROALCOHOLIC
			DALI	DE NITTIS	DEGAS	MONET	MATISSE
17-ALPHA ESTRADIOL	0,05%	ETHANOL (3 mL)	●	●	●	●	●
ACYCLOVIR	5%	GLYCERINE (10 mL)	◆	●	●	◆	NT
AMITRIPTYLINE HCL	2%	WATER (3 mL)	●	●	●	●	●
AMITRIPTYLINE HCL	10%	WATER (4 mL)	●	NT	NT	●	●
BETAMETHASONE DIPROPIONATE	0,05%	ETHANOL (2,5 mL)	●	●	●	●	●
BETAMETHASONE VALERATE	0,01%	ETHANOL (2 mL)	●	●	●	●	●
CLINDAMYCIN HYDROCHLORIDE	3%	WATER (2 mL)	●	●	●	●	●
CLOBETASOL PROPIONATE	0,05%	ETHANOL (3 mL)	●	●	●	●	●
DEXAMETHASONE	0,5%	ETHANOL (3 mL)	●	●	●	●	NT
DICLOFENAC SODIUM***	4%	ETHANOL (10 mL)	●	●	●	●	●
ERYTHROMYCIN***	4%	PROPYLENE GLYCOL(12 mL)	●	●	●	●	●
FINASTERIDE	2,5%	ETHANOL (10mL)	NT	NT	NT	NT	●
FLUCONAZOLE	0,5%	ETHANOL (6 mL)	●	●	●	●	●
ACETONIDE FLUCINOLONE	0,1%	ETHANOL (2 mL)	●	●	●	●	● ^{^^^}
IBUPROFEN	10%	ETHANOL (10 mL)	●	●	●	●	NT
HYDROCORTISONE	2,5%	ETHANOL (5 mL)+ PROPYLENE GLYCOL (5mL)	●	●	●	●	●
HYDROCORTISONE ACETATE	2,5%	ETHANOL (5 mL)+ PROPYLENE GLYCOL (5mL)	●	●	●	●	NT
KETOPROFEN	5%	ETHANOL (10 mL)	●	●	●	●	●
LIDOCAINE HCL***	2,5%	WATER (6 mL)	●	●	●	●	NT
METHYL SALICYLATE	50%	/	●	●	●	●	●
METRONIDAZOLE	1%	PROPYLENE GLYCOL (3 mL)	●	●	●	●	NT
NIFEDIPINE	0,3%	ETHANOL (4 mL)	●	●	●	■	NT
NYSTATIN	0,2%	ETHANOL (3 mL)	●	●	●	●	NT
PIROXICAM	1%	ETHANOL (3 mL)+ PROPYLENE GLYCOL (3mL)	●	●	●	●	NT
MICRONIZED PROGESTERONE	2,5%	ETHANOL (12 mL)	●	●	●	■	NT
PROMETHAZINE HCL	2%	WATER (10 mL)	●	●	●	●	NT
PROPRANOLOL HCL	1%	WATER (2 mL)	●	●	●	●	NT
SPIRONOLACTONE	5%	ETHANOL (12 mL)	●	●	●	■	NT
TESTOSTERONE PROPIONATE	2,4%	ETHANOL (12 mL)	●	●	●	●	●
TETRACAINE HCL	6%	ETHANOL (12 mL)+ WATER (6 mL)	●	●	●	●	●
ACETONIDE TRIAMCINOLONE	0,1%	ETHANOL (6 mL)	●	●	●	●	●

Legend

● stable for 6 months | ● non stable | ◆ stable for 1 months | ■ stable for 3 months | NT non tested

* physical stability was evaluated with accelerated test using centrifuge

** amount of solvent in which to disperse / solubilize the active ingredient by incorporation in the base (to prepare 100 g of preparation)

*** after the formulation preparation, it is recommended to measure the pH by verifying that it is within the pH range indicated on the technical data sheet of the base used; otherwise, use 4% (1M) NaOH or 20% (1M) Citric Acid to bring the pH back to the reference range

^^^ it is necessary a double dose of solvent

PHYSICAL STABILITY*

At 6 months, room temperature (25°C) in detergency bases

APIs	CONCENTRATION %	SOLVENT (mL)**	DETERGENCY LINE	
			GIOTTO	PICASSO
CLOBETASOL PROPYONATE	0,05%	ETHANOL (3 mL)	NT	●
FLUCONAZOLE	0,5%	ETHANOL (6 mL)	NT	●
KETOPROFEN	5%	ETHANOL (10 mL)	NT	●
METHYL SALICYLATE	50%	/	NT	●
METRONIDAZOLE	1%	PROPYLENE GLYCOL (2,5 mL)	●	●
TETRACAINE HCL	6%	ETHANOL (12 mL)+ WATER (6 mL)	NT	●

Legend

● stable for 6 months | ● non stable | **NT** non testated

* physical stability was evaluated with accelerated test using centrifuge

** amount of solvent in which to disperse / solubilize the active ingredient by incorporation in the base (to prepare 100 g of preparation)

PHYSICAL STABILITY*

At 6 months, room temperature (25°C) in Pluronic Lecithin Organogel (PLO)

APIs	CONCENTRATION %	SOLVENT (mL)**	PLO	
			HARRING 33%	DALI 67%
AMITRIPTYLINE HCL	10%	/	●	
FINASTERIDE	2,5%	/	●	

Legend

● stable for 6 months | ● non stable | **NT** non testated

* physical stability was evaluated with accelerated test using centrifuge

** amount of solvent in which to disperse / solubilize the active ingredient by incorporation in the base (to prepare 100 g of preparation)

Formulation example: FINASTERIDE IN PLO

1. Finasteride 2,5%
2. lecithin-isopropil palmitate oil base Haring 33%
3. Poloxamer gel base Dalì 67%

Preparation:

Disperse the finasteride in Haring and subsequently in Dalì. It is recommended to use luer-lock syringes for a better dispersion of the active and a consequent homogeneity of the preparation.

CHEMICAL STABILITY

of the active ingredient included into the base (1 month at room temperature)

ACTIVE INGREDIENT AND % OF INCORPORATION	BOTERO	CARAVAGGIO	DEGAS	KLIMT	MONET
	cod. 13831	cod. 12296	cod. 18507	cod. 18504	cod. 18511
IBUPROFEN (cod. 3559A) 10%	●	●	●	●	●
HYDROCORTISONE (cod. 1263B) 2,5%	NT	●	●	●	●
PROMETHAZINE HCL (cod. 1896) 2%	NT	● [•]	● [•]	●	● [•]

Legenda

● stabile | ●[•] instabile | ●[•] fotosensibile | NT non testato

TABLE OF RELEASE (%)

of the active ingredient from the base monitored over time

ACTIVE INGREDIENT AND % OF INCORPORATION	BASE	RELEASE	RELEASE	RELEASE	RELEASE
	Used as vehicle	after 1h	after 6h	after 24h	after 48h
IBUPROFEN (cod. 3559A) 10%	BOTERO	4%	14%	14.4%	16.2%
	CARAVAGGIO	4%	70%	71%	72%
	DEGAS	3%	27%	48%	50%
	KLIMT	2%	13.5%	24%	48%
HYDROCORTISONE (cod. 1263B) 2,5%	CARAVAGGIO	1.2%	3%	9%	13%
	DEGAS	3.5%	19%	50%	65%
	KLIMT	1.3%	3.5%	8%	12%
	MONET	2.6%	22%	54%	77%
PROMETHAZINE HCL (cod. 1896) 2%	CARAVAGGIO	21%	56%	70%	4%
	KLIMT	15%	44%	70%	4%
	MONET	43%	60%	Degrada Fotosensibile	/

These data represent the results of stability studies of the medicated bases with active ingredients, and have the sole purpose of providing information. The doctor and/or pharmacist are advised to consult other recognized pharmaceutical sources for additional information on the formulation of the active ingredients. The chemical stability and release studies are underway on other active ingredients already tested in terms of physical stability.

FORMULATION EXAMPLES

IBUPROFEN CREAM	Ibuprofen	10 g
	Ethanol	10 ml
	CARAVAGGIO (amphiphilic cream base)	q.b a 100 g

Preparation method (for 100 g of preparation):

Weigh 10 g of active ingredient and disperse it in 10 mL of Ethanol under magnetic stirring.

After obtaining a homogeneous dispersion (after about 3-5 minutes) incorporate it into the base, using a spatula (or a glassrod).

Estimated preparation time: 10 minutes.

It is advisable to work in a single becher in order to avoid loss of active ingredient in different transfers.

HYDROCORTISONE GEL	Hydrocortisone	2,5 g
	Ethanol	5 ml
	Propylene Glycol	5 ml
	MONET (natrosol gel base)	q.b a 100 g

Preparation method (for 100 g of preparation):

Weigh 2,5 g of active ingredient and disperse it in 5 mL of Ethanol + 5 mL of Propylene glycol under magnetic stirring.

After obtaining a homogeneous dispersion (after about 3-5 minutes) incorporate it into the base, using a spatula (or a glassrod).

Estimated preparation time: 10 minutes.

It is advisable to work in a single becher in order to avoid loss of active ingredient in different transfers.

SUMMARY TABLE

of ready-to-use bases Topic Fast

	DESCRIPTION	CLASSIFICATION	COMPOSITION	COMPATIBLE ACTIVE INGREDIENT (tables from page 56 to 59 for % and stability)		
BERNINI cod. 20547 Complies with Italian F.U. XII ed. (MACROGOL CETOSTEARILE ETERE CREMA E UNGUENTO BASE_Cetomacrogol unguento base)	Cetomacrogol ointment base	lipophylic base: ointment	Ceteareth-20 6%; Alcool cetostearilico 50/50 24%; Petrolatum 50%, Paraffinum liquidum 20%.	17 Alpha Estradiol Acyclovir Amitriptyline Hcl Betamethasone Dipropionate Betamethasone Valerate Clobetasol Propionate Dexamethasone Diclofenac Sodium Erythromycin Fluconazole Fluocinolone Acetonide Hydrocortisone	Hydrocortisone Acetate Acetonide Ibuprofen Lidocaine Hydrochloride Metronidazole Nifedipine Nystatin Piroxicam Progesteron Micronized Propanolol Hydrochloride Spirolactone Testosterone Propionate Triamcinolone	
BOTERO cod. 13831	W/O cream base	lipophylic base: cream	Aqua q.s. to 100%; Paraffinum liquidum 20%; Polyglyceryl-2-Di-polyhydroxystearate 4%; Glycerin 2%; Hydrogenated Castor Oil 1%; Phenoxyethanol 0,6%; Cera alba 0,5%; Dimethicone 0,5%; Magnesium sulfate 0,5%; Sodium benzoate 0,4%; Potassium sorbate 0,3%; Benzyl alcohol 0,3%.	17 Alpha Estradiol Acyclovir Betamethasone Dipropionate Betamethasone Valerate Clobetasol Propionate Dexamethasone Fluconazole Fluocinolone Acetonide Hydrocortisone Hydrocortisone Acetate Ibuprofen Lidocaine Hydrochloride	Metronidazole Nifedipine Nystatin Piroxicam Progesteron Micronized Spirolactone Testosterone Propionate Triamcinolone Acetonide	
BOTTICELLI cod. 12303	Lipbalm base	lipophylic base: ointment	Paraffinum liquidum q.s. 100%; Copernicia Cerifera Cera 10%; Cera Alba 10%; Theobroma Cacao Butter 5%; Hydrogenated Castor Oil 1,5%; Tocopheryl Acetate 0,13%; Sodium Saccharin 0,05%; Lecithin, Ascorbyl Palmitate, Citric Acid 0,07%.	Acyclovir Amitriptyline HCl		
BURRI cod. 20608	cream base with pH acid	hydrophilic base: cream	Aqua q.s. to 100%; Glyceryl stearate SE 8%; Cetyl Alcohol/Stearyl Alcohol 2%; Orzya sativa brain oil 5%; Ethylhexyl Palmitate 7%; Tocopheryl acetate 0,25%; Sodium cetearyl sulfate 1,5%; Glycerin 2%; Benzyl alcohol 0,5%; Xanthan gum 0,3%; Lecithin; Tocopherol; Ascorbyl Palmitate; Citric Acid 0,05%; Tartaric acid q.s. to the required pH.	17 Alpha Estradiol Acyclovir Betamethasone Dipropionate Betamethasone Valerate Clindamycin Hcl Clobetasol Propionate Dexamethasone Diclofenac Sodium Fluconazole Fluocinolone Acetonide Hydrocortisone Hydrocortisone Acetate	Ibuprofen Ketoprofen Lidocaine Hydrochloride Metronidazole Nifedipine Nystatin Piroxicam Progesteron Micronized Propanolol Hydrochloride Spirolactone Testosterone Propionate Triamcinolone	
CANALETTO cod. 12301	non ionic O/W cream base	hydrophilic base: cream	Aqua q.s. to 100%; Cetearyl Ethylhexanoate 9,25%; Cetearyl Alcohol 4%; Coco-caprylate/caprate 2%; Glycerin 2%; Cetearyl Glucoside 1%; Isopropyl Myristate 0,75%; Sodium Cetearyl Sulfate 0,5%; Phenoxyethanol 0,5%; Sodium Benzoate 0,4%; Xanthan Gum 0,3%; Potassium Sorbate 0,3%; Tocopheryl Acetate 0,1%; Lecithin 0,035%; Tocopherol 0,0075%; Ascorbyl Palmitate 0,005%; Citric Acid q.s. to the required pH.	17 Alpha Estradiol Acyclovir Betamethasone Dipropionate Betamethasone Valerate Clindamycin Hcl Clobetasol Propionate Dexamethasone Diclofenac Sodium Erythromycin Fluconazole Fluocinolone Acetonide Hydrocortisone	Hydrocortisone Acetate Acetonide Ibuprofen Ketoprofen Lidocaine Hydrochloride Metronidazole Nifedipine Nystatin Piroxicam Progesteron Micronized Propanolol Hydrochloride Spirolactone Testosterone Propionate	
CANOVA cod. 16888	O/W cream base	O/W cream base	Aqua q.s. to 100%; C12-20 Acid PEG-B ester 10%; Cetearyl ethylhexanoate and Isopropyl myristate 7%; Coco-caprylate/caprate 6%; PEG-20-glyceryl stearate 2,5%; Glycerin 2%; Glyceryl Stearate 0,75%; Dimethicone 0,5%; Phenoxyethanol 0,5%; Sodium benzoate 0,400%; Potassium sorbate 0,300%; Carbomer 0,300%; Tetrasodium EDTA 0,1%; Lecithin-tocopherol-ascorbyl palmitate-citric acid 0,050%; Sodium hydroxide q.s. to the required pH.	17 Alpha Estradiol Acyclovir Betamethasone Dipropionat Betamethasone Valerate Clindamycin Hcl Clobetasol Propionate Dexamethasone Diclofenac Sodium Erythromycin Fluconazole Fluocinolone Acetonide Hydrocortisone	Hydrocortisone Acetate Acetonide Ibuprofen Ketoprofen Lidocaine Hydrochloride Methyl Salicylate Metronidazole Nifedipine Nystatin Piroxicam Progesteron Micronized Propanolol Hydrochloride Spirolactone	Testosterone Propionate Triamcinolone Acetonide

SUMMARY TABLE

of ready-to-use bases Topic Fast

	DESCRIPTION	CLASSIFICATION	COMPOSITION	COMPATIBLE ACTIVE INGREDIENT (tables from page 56 to 59 for % and stability)		
CARAVAGGIO cod. 12296 Complies with Italian F.U.XII ed. (AMPHIPHILIC CREAM BASE)	Amphiphilic cream base	Hydrophilic base: cream	Aqua q.s. to 100%; Petrolatum 25,5%; Propylene Glycol 10%; Caprylic/Capric Triglyceride 7,5%; PEG-40 stearate 7%; Cetearyl Alcohol 6%; GlycerolStearate 4%; Phenoxyethanol 0,5%; Sodium Benzoate 0,4%; Potassium Sorbate 0,3%; Citric Acid q.s. to the required Ph.	17 Alpha Estradiol Acyclovir Amitriptyline Hcl Betamethasone Dipropionate Betamethasone Valerate Clindamycin Hcl Clobetasol Propionate Dexamethasone Diclofenac Sodium Erythromycin Fluconazole Fluocinolone Acetonide	Hydrocortisone Hydrocortisone Acetate Ibuprofen Ketoprofen Lidocaine Hydrochloride Metronidazole Nifedipine Nystatin Piroxicam Progesteron Micronized Promethazine Hydrochloride Propranolol	Hydrochloride Spirinolactone Testosterone Propionate Triamcinolone Acetonide
DA VINCI cod. 18509	Electroconductive gel base	Hydrophilic base: gel	Aqua q.s. to 100%; Carbomer 1%; Sodium Benzoate 0,6%; Benzyl alcohol 0,5%; Potassium Chloride 0,1%; Disodium EDTA 0,1%; Triethanolamine q.s. to the required pH.			
DALÌ cod. 19942	Poloxamer gel base	Hydrophilic base: gel	Aqua q.s. to 100%; Poloxamer 407 20%; Sodium benzoate 0,6%; Benzyl alcohol 0,5%; Citric Acid q.s. to required pH.	17 Alpha Estradiol Acyclovir Amitriptyline Hcl Betamethasone Dipropionate Betamethasone Valerate Clindamycin Hcl Clobetasol Propionate Fluconazole Ibuprofen Ketoprofen Lidocaine Hydrochloride Metronidazole	Nifedipine Promethazine Hydrochloride Tetracaine Hcl	
DE NITTIS cod. 19009	Crema-gel base	Hydrophilic base: gel	Aqua q.s. to 100%; Polyacrylamide 2,24%; Glycerin 2%; C13-14 Isoparaffin 1,12%; Sodium benzoate 0,6%; Benzyl alcohol 0,5%; Laureth-7 0,308%; Disodium EDTA 0,1%; Citric acid q.s. to the required pH.	17 Alpha Estradiol ketoprofen Lidocaine Hydrochloride Metronidazole Acyclovir Nifedipine Betamethasone Dipropionate Nystatin Betamethasone Valerate Piroxicam Clindamycin Hcl Progesteron Micronized	Clobetasol Propionate Spirinolactone Dexamethasone Testosterone Propionate Erythromycin Tetracaine Hcl Fluconazole Triamcinolone Acetonide Fluocinolone Acetonide Hydrocortisone Hydrocortisone Acetate Ibuprofen	
DEGAS cod. 18507 Complies with Spanish Pharmacopoeia (GEL NEUTRO DI CARBOSSIMILPOLIMERO)	Carbopol gel base	Hydrophilic base: gel	Aqua q.s. to 100%; Propylene Glycol 5%; Carbomer 1%; Sodium Benzoate 0,6%; Benzyl Alcohol 0,5%; Disodium EDTA 0,1%; Triethanolamine: q.s. to required pH.	17 Alpha Estradiol Acyclovir Betamethasone Dipropionate Betamethasone Valerate Clindamycin Hcl Clobetasol Propionate Dexamethasone Diclofenac Sodium Fluconazole Fluocinolone Acetonide Hydrocortisone Hydrocortisone Acetate	Ketoprofen Lidocaine Hydrochloride Nifedipine Nystatin Progesteron Micronized Spirinolactone Testosterone Propionate Triamcinolone Acetonide	
FRIEDRICH cod. 20127	Lipogel base	Lipophytic base: gel	Ethylhexyl Palmitate q.b. a 100%; Hydrogenated Castor Oil 10%.	/		

SUMMARY TABLE

of ready-to-use bases Topic Fast

	DESCRIPTION	CLASSIFICATION	COMPOSITION	COMPATIBLE ACTIVE INGREDIENT (tables from page 56 to 59 for % and stability)		
GIOTTO cod. 24945	All purpose cleanser base	Detergency	aqua q.s. to 100%; sodium laureth sulfate 9,45%, cocamidopropyl betaine 4,55%, sodium benzoate 0,6%, benzyl alcohol 0,5%, sodium chloride 0,1%, disodium EDTA 0,1%, citric acid q.s. to reach the pH.	Metronidazolo		
HARING cod. 19940	Olio lecithin isopropil palmitato base	Lipophylic base: ointment	Lecithin 49,9%; Isopropyl Palmitate 49,9%; Sorbic acid 0,2%.	Amitriptyline Hcl Finasteride		
KAHLO cod. 19761 Complies with Italian F.U. XII ed. (ALCOOLI DI LANOLINA CREMA E UNGUENTO BASE_Lanolina alcooli crema, unguento base)	anhydrous eucerine base Frida Kahlo	Lipophylic base: ointment	Petrolatum 93,5%; Lanolin alcohol 6%; Cetearyl alcohol 0,5%.	17 Alpha Estradiol Nifedipine Acyclovir Nystatin Amitriptyline Hcl Piroxicam Progesteron micronized Betamethasone Valerate Propranolol Hydrochloride Clobetazol Propionate Spironolactone Dexamethasone	Testosterone Propionate Diclofenac Sodium Triamcinolone Acetonide Erythromycin Fluconazole Fluocinolone Acetonide Hydrocortisone Acetate Ibuprofen Lidocaine Hydrochloride Metronidazole	
KLIMT cod. 18504 Complies with Italian F.U. XII ed. (MACROGOL CETOSTEARILE ETERE CREMA E UNGUENTO BASE_Cetomacrogol crema base)	Cetomacrogol cream base	Hydrophilic base: cream	Aqua q.s. to 100%; Petrolatum 15%; Cetearyl Alcohol 50/50 7,2%; Paraffinum Liquidum 6%; Ceteareth-20 1,8%; Benzyl Alcohol 0,5%; Sodium Benzoate 0,4%; Potassium Sorbate 0,3%; Disodium EDTA 0,1%; Citric Acid q.s. to the required pH.	17 Alpha Estradiol Acyclovir Amitriptyline Hcl Betamethasone Valerate Clindamycin Hcl Clobetazol Propionate Dexamethasone Diclofenac Sodium Erythromycin Fluconazole Fluocinolone Acetonide Hydrocortisone Hydrocortisone Acetate	Ibuprofen Ketoprofen Lidocaine Hydrochloride Metronidazole Nifedipine Nystatin Piroxicam Progesteron Micronized Promethazine Hcl Propranolol Hydrochloride Spironolactone Testosterone	Propionate Tetracaine Hcl Triamcinolone Acetonide
MATISSE cod. 18313	Foam base	Hydrophilic base: foam	Aqua q.s. to 100%; Alcohol denat. 15%; Cocamidopropyl Betaine 9%; Propylene Glycol 5%; Polysorbate 20 3%; Lactic acid q.s. to required pH.	Amitriptyline HCl Betamethasone dipropionate Betamethasone valerate Clindamycin HCl Clobetazol Propionate Erythromycin Finasteride Fluconazole Fluocinolone acetamide Tetracaine HCl		

SUMMARY TABLE

of ready-to-use bases Topic Fast

	DESCRIPTION	CLASSIFICATION	COMPOSITION	COMPATIBLE ACTIVE INGREDIENT (tables from page 56 to 59 for % and stability)		
MODIGLIANI cod. 13831	Antioxidant cream base	Hydrophilic base: cream	Aqua q.s.to 100%; Petrolatum 25,5%; Propylene Glycol 10%; Caprylic/Capric Triglyceride 7,5%; PEG-40 stearate 7%; Glyceryl Stearate 4%; Cetyl Alcohol 3%; Stearyl alcohol 3%; Phenoxyethanol 0,5%; Sodium Benzoate 0,4%; Sodium Metabisulfite 0,4%; Potassium Sorbate 0,3%; Disodium EDTA 0,1%; Citric Acid q.s. to pH required.	17 Alpha Estradiol Acyclovir Amitriptyline Hcl Betamethasone Dipropionate Betamethasone Valerate Clindamycin Hcl Clobetazol Propyionate Dexamethasone Diclofenac Sodium Erythromycin Fluconazole Fluocinolone Acetonide	Hydrocortisone Hydrocortisone Acetate Ibuprofen Ketoprofen Lidocaine Hydrochloride Metronidazole Nifedipine Nystatin Piroxicam Progesteron Micronized Promethazine Hcl Propranolol Hydrochloride	Spirolactone Testosterone Propionate Tetracaine Hcl Triamcinolone Acetonide
MONET cod. 18511 Complies with Italian F.U. XII ed. (GEL BASE PER PREPARAZIONE SEMISOLIDA PER APPLICAZIONE CUTANEA)	Natrosol gel base	Hydrophilic base: gel	Aqua q.s. to 100%; Glycerin 10%; Hydroxyethylcellulose 2,5%; Sodium Benzoate 0,6%; Benzyl Alcohol 0,5%; Disodium EDTA 0,1%; Citric Acid q.s. to required pH.	17 Alpha Estradiol Acyclovir Clindamycin Hcl Clobetazol Propyionate Fluconazole Hydrocortisone Hydrocortisone Acetate Ketoprofen Lidocaine Hydrochloride Metronidazole Nifedipine Nystatin Progesteron Micronized	Spirolactone Tetracaine Hcl Triamcinolone Acetonide	
MUNCH cod. 20548	Mint mouthwash base	Mouthwash	Aqua q.s. to 100%; Sorbitol 10% (sol.70%); Glycerin 4%; Polysorbate 20 3%; Sodium saccharin 0,2%; Zinc sulfate 0,1%; Sodium fluoride 0,05%; Sodium benzoate 0,4%; Potassium sorbate 0,3%; Mentha piperita oil 0,2%; Salvia officinalis leaf extract Glycerin 1%; Citric acid q.s. to reach the pH.	/		
WARHOL cod. 19939 Complies with Italian F.U. XII ed. (VASELINA E LANOLINA UNGUENTO BASE_Lanovaselina unguento base)	Petrolatum and lanolin base	Lipophylic base: ointment	Petrolatum q.b. a 100%; Lanolin 5%; Cetyl alcohol 2,5%; Stearyl alcohol 2,5%.	17 Alpha Estradiol Acyclovir Amitriptyline Hcl Betamethasone Dipropionate Betamethasone Valerate Clobetazol Propyionate Diclofenac Sodium Erythromycin Fluconazole Fluocinolone Acetonide Hydrocortisone Hydrocortisone Acetate	Ibuprofen Lidocaine Hydrochloride Metronidazole Nifedipine Nystatin Piroxicam Progesteron Micronized Propranolol Hydrochloride Spirolactone Triamcinolone Acetonide	
PICASSO cod. 16251	Shampoo detergente universale base	Shampoo	Aqua q.s. a 100%; Sodium Lauryl Oat Aminoacids 10%; Cocamidopropyl Betaine 10%; Lauryl Glucoside 5%; Xanthan Gum 0,8%; Benzyl Alcohol 0,5%; Sodium Benzoate 0,4%; Potassium Sorbate 0,3%; Citric Acid q.s. to required pH.	Fluconazole, Tetracaine HCl		

ALOPLUS® FAST

COMPOSITION: Glycerin; Ethoxydiglycol; Aqua; Cyclodextrin



ANALYTICAL DATE OF BASE	
APPEARANCE	Clear liquid
COLOR	Colourless, transparent
pH	4-7
TOTAL MICROBIAL COUNT	<= 100 ufc/g
YEASTS AND MOULDS	< 10 ufc/g
PATHOGENS	C. albicans, P. aeruginosa, S. aureus, E. coli: negative/g

PROPERTIES:

Ready base suitable for setting up lotions on an aqueous base of Minoxidil (up to 5% w/w); also able to carry on of others active ingredients that can be used in combination with Minoxidil.

INCORPORATIONS OF ACTIVES ASSOCIATED WITH MINOXIDIL IN ALOPLUS® FAST

	APIs	Tested concentration of API (%)	Tested concentration of Minoxidil in association with other API (%)				Time * (minutes)	Temperature (°C)
			2%	3%	3.5%	4%		
1	17-alpha estradiol	0,050%	•	•	•	•	20	95
2	17-alpha estradiol	0,050%	•	•	•	•	20	95
	Hydrocortisone butyrate	0,100%	•	•	•	•		
3	17-alpha estradiol	0,050%	•	•	•	•	20	95
	Melatonin	0,050%	•	•	•	•		50
	Triamcinolone acetonide	0,020%	•	•	•	•		95
4	Estrone	0,050%	•	•	•	•	10	95
5	Finasteride	0,250%	•	•	•	•	20	65
		0,500%	•	•	•	•	25	65
		1,000%	•	•	•	•	30	95
6	hydrocortisone acetate	0,100%	•	•	•	•	10	95
7	hydrocortisone butyrate	0,100%	•	•	•	•	10	95
8	Melatonin	0,050%	•	•	•	•	10	95
9	Progesterone micronized	0,500%	•	•	•	•	15	95
10	Triamcinolone acetonide	0,020%	•	•	•	•	10	95

* minutes required to obtain complete solubilization
 • clear solution

ALOPLUS® TOTAL

COMPOSITION: Glycerin; Ethoxydiglycol; Aqua; Alcohol denat., Cyclodextrin



ANALYTICAL DATE OF BASE	
APPEARANCE	Clear liquid
COLOUR	Colourless, trasparent
pH	
TOTAL MICROBIAL COUNT	<= 100 ufc/g
YEASTS AND MOULDS	< 10 ufc/g
PATHOGENS	C. albicans, P. aeruginosa, S. aureus : negative/g

PROPERTIES:

Ready base suitable for setting up lotions on a hydroalcoholic base of Minoxidil (up to 8% w/w); also suitable to carry on others active ingredients that can be used in combination with Minoxidil

INCORPORATIONS OF ACTIVES ASSOCIATED WITH MINOXIDIL IN ALOPLUS® TOTAL

	APIs	Tested concentration of API (%)	Tested concentration of Minoxidil in association with other API (%)					Time * (minutes)	Temperature (°C)
			2%	3%	3.5%	4%	5%		
1	17-alpha estradiol	0,050%	•	•	•	•	•	30	25°C
2	17-alpha estradiol	0,050%	•	•	•	•	•	20	25°C
	Hydrocortisone butyrate	0,100%	•	•	•	•	•		
3	17-alpha estradiol	0,050%	•	•	•	•	•	20	25°C
	Melatonin	0,050%	•	•	•	•	•		
	Triamcinolone acetonide	0,020%	•	•	•	•	•		
4	Cetirizina	1,000%	•	•	•	•	•	15	25°C
5	Estrone	0,050%	•	•	•	•	•	35	25°C
6	Finasteride	0,250%	•	•	•	•	•	15	25°C
		0,500%	•	•	•	•	•	20	
		1,000%	•	•	•	•	•	25	
7	hydrocortisone acetate	0,100%	•	•	•	•	•	15	25°C
8	hydrocortisone butyrate	0,100%	•	•	•	•	•	15	25°C
9	Ketoconazolo	0,500%	•	•	•	•	•	10	25°C
10	Latanoprost	0,010%	•	•	•	•	•	1	25°C
11	Melatonin	0,050%	•	•	•	•	•	8	25°C
12	Olio essenziale di nigella s.	0,500%	•	•	•	•	•	1	25°C
13	Olio essenziale di rosmarino	0,500%	•	•	•	•	•	1	25°C
14	Potassio canrenoato	1,000%	•	•	•	•	•	10	25°C
15	Progesterone micronized	0,500%	•	•	•	•	•	15	25°C
16	Triamcinolone acetonide	0,020%	•	•	•	•	•	10	25°C

* minutes required to obtain complete solubilization
• clear solution

ALOPLUS® WASH

COMPOSITION: Aqua; Cocamidopropyl Betaine; Sodium Lauroyl Sarcosinate; Sodium Cocoyl Wheat Amino Acids; Caprylyl/Capryl Glucoside; Cocodimonium Hydroxypropyl Hydrolyzed Wheat Protein; Phenethyl Alcohol; Caprylyl Glycol; Sodium Benzoate; Potassium Sorbate; Sodium Gluconate; Citric Acid; Parfum



ANALYTICAL DATE OF BASE	
APPEARANCE	Viscous liquid
COLOUR	Yellow
pH	5,5+/-0,5
TOTAL MICROBIAL COUNT	<= 100 ufc/g
YEASTS AND MOULDS	< 10 ufc/g
PATHOGENS	C. albicans, P. aeruginosa, S. aureus, E. coli: negative/g

PROPERTIES:

Formulated with dedicated surfactants able to clean without attacking the scalp. The wheat amino acids also exert a moisturizing and protective action.

ALOPLUS® COND

COMPOSITION: Aqua; Cetyl Alcohol; Stearyl Alcohol; Glyceryl Stearate; Glycerin; Linum Usitatissimum Seed Oil; Dicaprylyl Ether; Cocodimonium Hydroxypropyl Hydrolyzed Wheat Protein; Hydrolyzed Keratin; Sodium Benzoate; Benzyl Alcohol; Lecithin; Tocopherol; Ascorbyl Palmitate; Citric Acid; Parfum



ANALYTICAL DATE OF BASE	
APPEARANCE	Emulsion
COLOUR	white
pH	4,5-5,5
TOTAL MICROBIAL COUNT	<= 100 ufc/g
YEASTS AND MOULDS	< 10 ufc/g
PATHOGENS	C. albicans, P. aeruginosa, S. aureus : negative/g

PROPERTIES:

Basic balm with restructuring action, thanks to the presence of keratin. It gives shine, body and softness to the hair. Ideal for dry, treated, dull and worn out hair. Hypoallergenic scent.

ALOPLUS® FOAM

COMPOSITION: Aqua; Alcohol Denat; Propylene Glycol; Cocamidopropyl Betaine; Lactic Acid; Polysorbate 20



ANALYTICAL DATE OF BASE	
APPEARANCE	Clear solution
COLOUR	Colourless
pH	2,3-3,5
TOTAL MICROBIAL COUNT	<= 100 ufc/g
YEASTS AND MOULDS	< 10 ufc/g
PATHOGENS	C. albicans, P. aeruginosa, S. aureus, E. coli: negative/g

PROPERTIES:

Packaged in the mousse bottle, the solution gives a consistent foam that can be applied on skin and hair. To ensure a good consistency of the foam, shake it before the use. Incorporate up to 5 % of minoxidil base, without precipitate formation. Adjust the pH until 4,0-4,5 with lactic acid to ensure the complete solubilization of the active ingredients

FARMALABOR **TOPIC** fast

CONTACT US
FOR FURTHER
INFORMATION
info@farmalabor.it

TELEPHON ORDERS AND INFO
08831975111

PURCHASES
ON-LINE
www.farmalabor.it

ORDERS VIA E-MAIL
ordini@farmalabor.it

FAX ORDERS
800 085708

FARMALABOR

ORAL
fast



POWDER MIXTURE FOR DIRECT COMPRESSION

COMPOSITION: sorbitol for direct compression Ph. Eur 83% , microcrystalline cellulose PH 101 Ph.Eur 10%, magnesium stearate Ph. Eur 3%, micronized anhydrous silica Ph.Eur 2%, micronized talc Ph.Eur 2%



ANALYTICAL DATE OF BASE	
APPEARANCE	Powder
COLOUR	Off white
ODOUR	odorless
TOTAL MICROBIAL COUNT	Aerobic plate < 2x1000 ufc/g
YEASTS AND MOULDS	< 2x100 ufc/g
PATHOGENS	Salmonella: negative/25 g - S.aureus: negative/g

PROPERTIES:

This powder is suitable for the preparation of classical, chewable and sublingual tablets; it has good compatibility with natural dry extract. The tests carried out on the basis led to obtaining tablets that have been shown to comply with the Official Pharmacopoeia essays concerning disaggregation and tensile strenght.

BASE TABLET

COMPOSITION: lactose 70%, sucrose 30%



ANALYTICAL DATE OF BASE	
APPEARANCE	Fine powder
COLOUR	White
ODOUR	Odorless
TOTAL MICROBIAL COUNT	Aerobic plate < 2x1000 ufc/g
YEASTS AND MOULDS	< 2x100 ufc/g
PATHOGENS	Salmonella: negative/25 g - S.aureus: negative/g - E.coli: negative/g

PROPERTIES:

The base tablet is a sugar-based suitable to prepare tablets which have a pleasant sensation of sweetness.

BEETHOVEN ORAL FAST SOLUTION SUGAR FREE

COMPOSITION: glycerol 10%, sorbitol 9%, xanthan gum 1%, potassium sorbate 0,18%, sucralose 0,1%, citric acid 0,09%, sodium citrate 0,09%, highly purified water qs to 100 %



ANALYTICAL DATE OF BASE	
APPEARANCE	viscous liquid
pH	Approx. 4,5
ODOUR	-
TOTAL MICROBIAL COUNT	Aerobic plate < 2x1000 ufc/g
YEASTS AND MOULDS	< 2x100 ufc/g
PATHOGENS	Salmonella: negative/25 g - S.aureus: negative/g - E.coli: negative/g

PROPERTIES:

Vehicle with sugar free and alcohol free for oral liquid preparations. It contains acarigen and low-calorie sweeteners. The slightly acidic pH prevents the oxidation of incorporated active substances.

CHOPIN ORAL FAST SOLUTION PATENT PENDING

COMPOSITION: High purified water F.U.I grade, hydroxypropyl-beta-cyclodextrin, sucralose, sodium carboxymethylcellulose, sodium methylparaben, sodium propylparaben, sodium bicarbonate, strawberry flavour



ANALYTICAL DATE OF BASE	
APPEARANCE	viscous liquid
COLOUR	colourless
ODOUR	Characteristic of strawberry
TOTAL MICROBIAL COUNT	Aerobic plate < 2x1000 ufc/g
YEASTS AND MOULDS	< 2x100 ufc/g
PATHOGENS	Salmonella: negative/25 g - S.aureus: negative/g - E.coli: negative/g

PROPERTIES:

Base for oral use able to solubilize and stabilize unstable active ingredients in an acidic environment (for example, the base solubilizes Omeprazole up to 1 mg/mL and suspends it for higher concentrations).

EXCIPIENT TYPE II

COMPOSITION: Pregelatinized maize starch Ph.Eur 97,5%, magnesium stearate Ph.Eur 1,5%, Micro-nized silica Ph.Eur. 0,5%



ANALYTICAL DATE OF BASE	
APPEARANCE	Fine powder
COLOUR	From white to creamy white
ODOUR	Odorless
TOTAL MICROBIAL COUNT	Aerobic plate < 2x1000 ufc/g
YEASTS AND MOULDS	< 2x100 ufc/g
PATHOGENS	Salmonella: negative/25 g - S.aureus: negative/g - E.coli: negative/g

PROPERTIES:

Excipient for capsules. Pregelatinized maize starch: diluent and disintegrant for capsules and tablets. Magnesium stearate: lubricant. Micronized talc: diluent and lubricant. Micronized silica: diluent for capsules.

FAST GUM SWEET

COMPOSITION: Base for chewing gum 99,6% (gum base 33-37%, sorbitol 4-8 %, anti-caking agent E551 < 2%, isomalt up to 100 %), neohesperidine 0,4%



ANALYTICAL DATE OF BASE	
APPEARANCE	Granular powder
COLOUR	From white to yellow
ODOUR	Odorless
SAPORE	Sweet
TOTAL MICROBIAL COUNT	Aerobic plate < 2x1000 ufc/g
YEASTS AND MOULDS	< 2x100 ufc/g
PATHOGENS	Salmonella: negative/25 g - S.aureus: negative/g - E.coli: negative/g

PROPERTIES:

Powder preparation for chewing gum with sweeteners.

OPTIMA UNION

COMPOSITION: 96° Alcohol: 70%, highly purified water F.U.I grade 25%, polyvinylpyrrolidone 5%



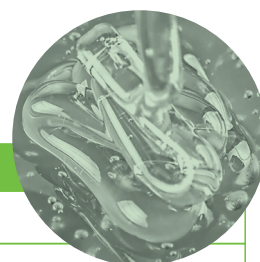
ANALYTICAL DATE OF BASE	
APPEARANCE	Clear liquid
COLOUR	Transparent
ODOUR	Odorless
TOTAL MICROBIAL COUNT	-
YEASTS AND MOULDS	-
PATHOGENS	-

PROPERTIES:

Optima union is a binder solution in hydroalcoholic solvent to be used together with the base for tablets to obtain a glossy and soft paste, easily spoonable

PUCCINI ORAL FAST SOLUTION

COMPOSITION: Sucrose 54 g, glycerol 5 g, sorbitol 4 g, potassium sorbate 0,1 g, citric acid 0,07 g, sodium phosphate dibasic 0,09 g, highly purified water F.U.I grade q.s. to 100%



ANALYTICAL DATE OF BASE	
APPEARANCE	Viscous liquid
COLOUR	Colourless
ODOUR	Odorless
pH	4-4,4
TOTAL MICROBIAL COUNT	Aerobic plate < 2x1000 ufc/g
YEASTS AND MOULDS	< 2x100 ufc/g
PATHOGENS	Salmonella: negative/25 g - S.aureus: negative/g - E.coli: negative/g

PROPERTIES:

Vehicle for oral liquid preparations, alcohol free. The slightly acidic pH prevents the oxidation of incorporated ingredients. The sorbitol prevents the crystallization of sucrose on the bottle cap. The presence of glycerol increases the solvent power of this base.

WAGNER ORAL FAST MUCOADHESIVE SOLUTION

COMPOSITION: Highly purified water F.U.I grade, hydroxypropyl-beta-cyclodextrin, sorbitol, vegetable glycerol 85 % Ph.Eur, sodium carboxymethylcellulose, sodium propylparaben, sodium methylparaben, raspberry flavour.



ANALYTICAL DATE OF BASE	
APPEARANCE	Viscous liquid
COLOUR	Colourless
ODOUR	Characteristic of raspberry
pH	-
TOTAL MICROBIAL COUNT	Aerobic plate < 2x1000 ufc/g
YEAST AND MOULDS	< 2x100 ufc/g
PATHOGENS	Salmonella: negative/25 g - S.aureus: negative/g - E.coli: negative/g

PROPERTIES:

Base for oral use, mucadhesive, stable and preserved. It is able to solubilize poor soluble drugs (for example studies conducted with Budesonide have shown that 10 ml of wagner base are able to solubilize up to 7 mg of active).

SOLUTION MANZONI

COMPOSITION: Highly purified water F.U.I grade, propylene glycol, PEG 400, hydroxyethyl-cellulose



ANALYTICAL DATE OF BASE	
APPEARANCE	Viscous liquid
COLOUR	Colourless
ODOUR	Odorless
TOTAL MICROBIAL COUNT	Aerobic plate < 2x1000 ufc/g
YEASTS AND MOULDS	< 2x100 ufc/g
PATHOGENS	Salmonella: negative/25 g - S.aureus: negative/g - E.coli: negative/g

PROPERTIES:

This solution is an excellent solubilising agent and alcohol-free. It is suitable for delivery hydrophilic and lipophilic active ingredients thanks to the presence of PEG and water.

The solution is suitable to deliver active ingredients, such as Diazepam 5 mg/3 ml

PREPARATION

The preparations indicated above require very simple equipment and few rapid operational steps. Required equipment



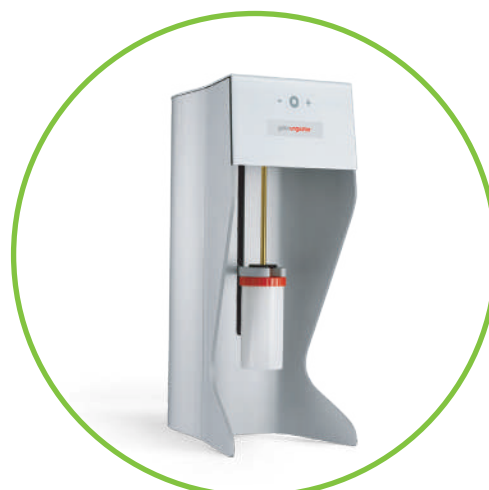
WEIGHT SCALE - M523I-M



GLASSWARE (BEAKER, STICK, SPATULA)



MAGNETIC STIRRER



GAKO UNGUATOR EMP

FARMALABOR **TOPIC** fast

CONTACT US
FOR FURTHER
INFORMATION
info@farmalabor.it

TELEPHON ORDERS AND INFO
08831975111

PURCHASES
ON-LINE
www.farmalabor.it
ORDERS VIA E-MAIL
ordini@farmalabor.it

FAX ORDERS
800 085708



FARMALABOR

FARMALABOR Srl

Head office Via Pozzillo II traversa a sx, 1
76012 Canosa di Puglia (Bt) - Italy

Representative office Via Palermo, 23 - 20090 - Assago (MI) - Italy
CCIAA di Bari - REA n. 432773 - PI05676410722 - Xap. Soc. € 360,000,00 i.v.

Phone +39 0883 1975 111

Fax +39 0883 664 824

Fax 800 085 708

E-mail info@farmalabor.it

Web www.farmalabor.it

AZIENDA CON
SISTEMI DI GESTIONE QUALITA'
UNI EN ISO 9001:2015
UNI EN ISO 14001:2015
CERTIFICATA DA CERTIQUALITY
COMPANY WITH CERTIFIED
MANAGEMENT SYSTEMS
UNI EN ISO 9001:2015
UNI EN ISO 14001:2015
ISSUED BY CERTIQUALITY

CERTIFIED
MANAGEMENT SYSTEMS
CQY
CERTIQUALITY
UNI EN ISO 9001:2015
UNI EN ISO 14001:2015