

INTEGRATORI > BENESSERE DELLE VIE RESPIRATORIE

## NATURSPRAY

Integratore alimentare a base di **Miele, Propoli ed estratti vegetali**. Utile a favorire un'azione emolliente e lenitiva sulla mucosa orofaringea facilitando il fisiologico ripristino del tono della voce.



No alcol

CONFEZIONE: flacone 30 ml



### MECCANISMO D'AZIONE



Il **Miele** svolge la sua azione grazie ad una proteina prodotta dalle api, chiamata "Difensina1", in grado di inibire la crescita di alcuni batteri.

La **Propoli** è un ingrediente ricco in flavonoidi ed acidi fenolici, in grado di inibire la crescita di alcuni batteri agendo sulla divisione cellulare.

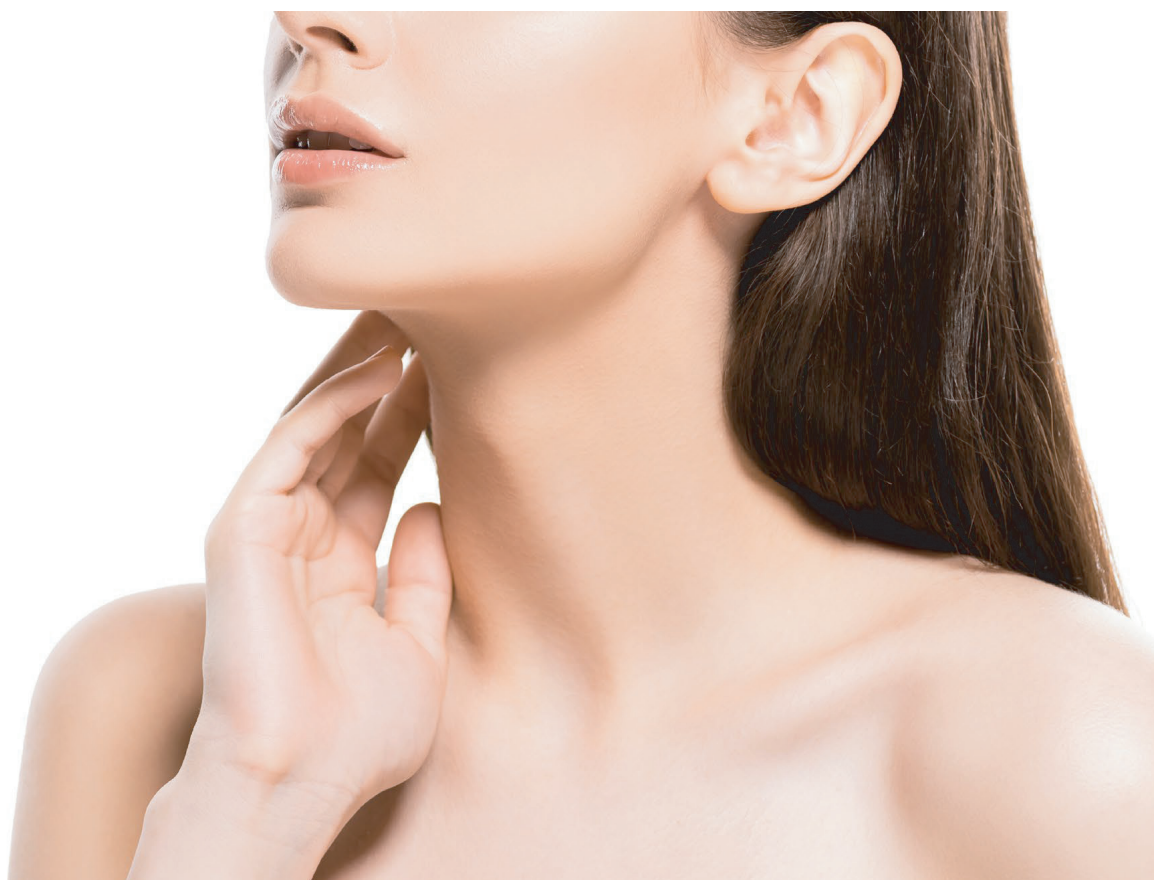
L'**Erisimo** svolge un'azione emolliente e lenitiva.

Il **Tea Tree Oil** ha attività antimicrobica ad ampio spettro; inoltre, è immunostimolante ed antinfiammatorio.

**POSOLOGIA:** si consiglia di assumere 3 nebulizzazioni 3 volte al giorno.

**INGREDIENTI:** Acqua depurata, Miele, Propoli estratto idroglicerico, Erisimo (Sysimbrium officinale L. Scop) pianta fiorita estratto secco, Tea Tree (Melaleuca alternifolia Cheel) foglie olio essenziale, Eucalipto (eucaliptus officinalis) foglie olio essenziale; correttore di acidità: Acido Citrico; conservante: Potassio Sorbato.

TENORE MEDIO DEI COSTITUENTI	PER DOSE MEDIA GIORNALIERA pari a 1.8 ml
Miele	360 mg
Propoli estratto idroglicerico	240 mg
Erisimo estratto secco	24 mg
Tea Tree olio essenziale	0.36 mg
Eucalipto olio essenziale	0.36 mg



**NATURLABOR**

[www.naturlabor.it](http://www.naturlabor.it)  
[info@naturlabor.it](mailto:info@naturlabor.it)

NATURLABOR È UNA LINEA DI PRODOTTI:



**FARMALABOR**  
Farmacisti Associati

[www.farmalabor.it](http://www.farmalabor.it)